

Produits d'installation Ocal

Des outils adaptés à la tâche

Le conduit Ocal à revêtement de PVC de ABB est conçu pour empêcher la corrosion sur les points faibles des systèmes de conduits. Cependant, tout système de conduits à revêtement de PVC ne vaut pas plus que la qualité de son installation. Des outils inappropriés peuvent causer l'installation inadéquate des tuyaux et raccords et sont susceptibles d'endommager le revêtement de PVC, créant ces points faibles où s'installe la corrosion.

À la lumière des résultats d'une étude approfondie, ABB vous offre maintenant les meilleurs outils disponibles pour l'installation des conduits à revêtement de PVC. Dès leur achat, ces outils sont prêts à être employés sur les conduits à revêtement de PVC. Cela signifie pour vous, l'installateur, une réduction des coûts – en équipement, pour le temps d'installation, sans compter le temps normalement requis pour adapter les outils traditionnels à l'usage sur conduit à revêtement de PVC.

Installation sans tracas

Comptez sur ABB pour fournir aux installateurs une méthode d'installation sans tracas, avec les outils adaptés au travail à exécuter – un autre avantage des produits Ocal

Pour plus d'informations sur les directives d'installation Ocal, veuillez consulter les pages F72-F78.



Cintreuse électrique GREENLEE^{MD} modèle 555 pour conduits revêtus de PVC

Cintre les conduits revêtus de PVC de 1/2 po à 2 po



Lorsque vous utilisez cette cintreuse électrique sur un conduit de 1/2 po à 2 po, les sabots de même que le galet de roulement doivent être du type conçu spécialement pour les conduits revêtus de PVC.

Si vous utilisez des sabots classiques, les sabots et chacun des rouleaux dans le galet de roulement doivent être usinés à 60 millièmes. Certains fabricants utilisent des barres coulissantes plutôt qu'un galet de roulement; celles-ci doivent également être usinées à 60 millièmes.

Assurez-vous de compenser le « rebond », puisque le revêtement en PVC exige souvent que le réglage soit décalé jusqu'à 5°.

Cintreuse électrique GREENLEE^{MD} modèle 555 pour conduits revêtus de PVC

N° de cat.	Description
GBENDER	Cintreuse électrique GREENLEE ^{MD} modèle 555
Ensemble de sabots et de galets pour conduits à 40 mil revêtus de PVC	
12586	Support de 1/2 – 2 po pour sabots et gallets

Cintreuses à main pour conduits à revêtement de PVC

Créez des déports et des courbures standard



Cintreuses à main pour conduits à revêtement de PVC

N° de cat.	Diamètre du conduit (po.)
35220	1/2
35225	3/4
2424A8	1

Machine à fileter électrique fixe Ridgid

Série 1224

Les machines à fileter électriques fixes comme le modèle Ridgid 1224 ont la capacité de fileter des conduits rigides de ½ po à 4 po.

- Les mâchoires amovibles de série pour ces unités sont destinées à la fixation d'un conduit rigide sans revêtement. Les dents des mâchoires amovibles de série pénètrent le revêtement de PVC, mais ne mordent pas sur l'acier. Par conséquent, les mâchoires amovibles de série déchirent le revêtement de PVC du conduit. Afin de prévenir cela, des mâchoires amovibles ou des demi-bridés de serrage de type «coquille» pour conduit à revêtement peuvent être utilisées.



—
01 Mâchoire amovible spéciale pour conduit à revêtement de PVC Ridgid modèles 97365 et 26247

—
02 Mâchoire amovible de série

—
03 Par temps chaud, utiliser des demi-bridés de serrage rayés pour prévenir le glissement

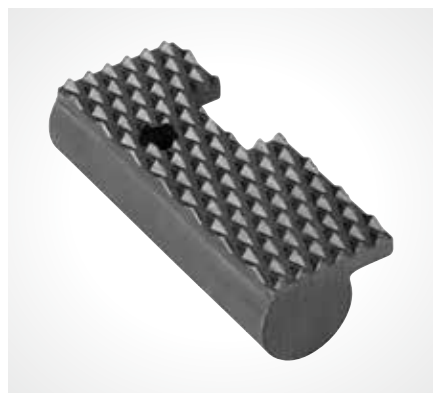
- **Demi-bridés de serrage – Plage : ½ po à 3 ½ po**

Pour bien serrer le conduit, les demi-bridés de serrage de type «coquille» décrites plus haut peuvent être utilisées sur des conduits d'un diamètre de ½ po à 3 ½ po. Cependant, pour les conduits de 4 po, il n'y a pas assez d'espace dans le mandrin pour prendre en charge le conduit de 4 po et les demi-bridés de serrage.

- **Mâchoires amovibles pour conduit à revêtement – Plage : ½ po à 4 po**

La mâchoire amovible pour conduits revêtus comporte une surface plus grande pour mordre efficacement le revêtement de PVC. L'article Ridgid no 26247 du catalogue est la mâchoire amovible pour conduits revêtus utilisée dans la machine à fileter Ridgid modèle 1224.

Il n'est pas nécessaire de faire une coupe «taille-crayon» ou de rainurer le PVC, car ces machines à fileter utilisent un couteau à molettes et retirent ¼ po du revêtement de PVC. Les parties coupées tombent simplement sur le filtre de la partie inférieure de la machine.



—
01



—
02



—
03

Filière portable Ridgid 700 et têtes de matrices

Pour conduit à revêtement de PVC



Appareil portatif

La filière Ridgid no 12R est généralement utilisée pour les conduits de plus petit diamètre. Le bouton du cliquet indique le sens de rotation avant ou arrière. Les têtes de matrice s'enclenchent des deux côtés et se verrouillent en place. (Le modèle no 12R comprend uniquement le cliquet et le manche.)

Appareil portatif motorisé

La commande électrique Ridgid 700 est un outil portatif robuste, généralement utilisé pour des conduits d'un diamètre de 2 po ou moins. La commande électrique modèle 700 est conçue pour les matrices Ridgid 12R, avec des versions 115 V et 230 V. Un étui facultatif est proposé pour cet outil.

Seules les têtes de matrices figurant dans le tableau ci-dessous font partie de l'offre ABB. Les outils sont présentés uniquement à titre informatif.

Filière portable Ridgid 700

N° de cat.	Description
Têtes de matrices pour outil Ridgid 700 (outil non-disponible chez ABB)	
51857	haute vitesse ½ po 12R tête de matrice
51862	haute vitesse ¾ po 12R tête de matrice
51867	haute vitesse 1 po 12R tête de matrice
51872	haute vitesse 1 ¼ po 12R tête de matrice
51877	haute vitesse 1 ½ po 12R tête de matrice
51882	haute vitesse 2 po 12R tête de matrice

Outils Ridgid 460-6

Étau à chaîne sur trépied



Caractéristiques du produit

- Cadre robuste et stable qui se replie pour faciliter le transport et le rangement
- Appui de plafond pour un soutien en hauteur, ce qui vous permet de fixer le cadre même pendant les travaux ardu
- Comprend des espaces pour plier des tubes de ⅜ po, ½ po et ¾ po de diamètre extérieur

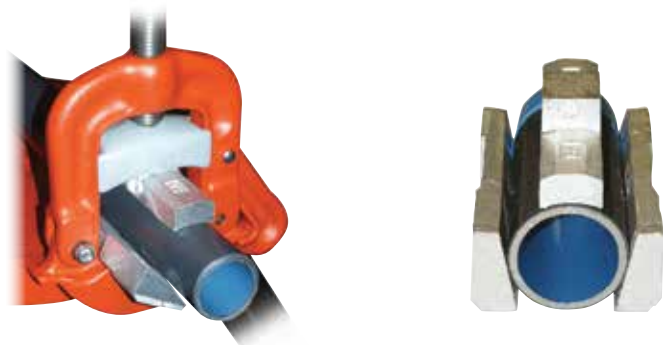
Outils Ridgid 460-6

N° de cat.	Description	Capacité de tuyau	
		po	Indicateur de taille métrique*
Outils Ridgid 460-6	Trépied avec étau à chaîne de 6 po (à utiliser avec les demi-bridés de serrage Ocal)	½ - 6	16 - 155

*Indicateur de taille métrique (ANSI C80.1-1994).

Mâchoires Ocal pour conduit à revêtement de PVC

Conçues pour maintenir un conduit à revêtement de PVC en toute sécurité dans un étau à étrier



Caractéristiques

- Remplacent les mâchoires standard d'un étau à étrier
- Procurent une plus grande force de serrage et empêchent le conduit de tourner lors du filetage
- Construction en aluminium usiné
- Ensemble de trois pièces

Mâchoires Ocal pour conduit à revêtement de PVC

N° de cat.	Description	(lb)	Poids (kg)
JAWS23	À utiliser avec les étaux à étrier RIDGID No. 23 Yoke Vise	2,80	1,27

Coupe-tuyaux en acier

Spécialement conçus pour couper des conduits revêtus de PVC



Caractéristiques du produit

- Un contrôle facile de la pression transmet une force optimale au tube
- Une roue de découpage en acier trempé fortement allié offre une longue durée de vie utile et une coupe externe exempte de bavures

Coupe-tuyaux en acier

N° de cat.	Description	Diam. ext. du tuyau
P70045C	Coupe-tuyau en acier jusqu'à 2 po	$\frac{1}{8}$ -2
P70060C	Coupe-tuyau en acier jusqu'à 4 po	$\frac{1}{8}$ -4

Alésoir de tuyau à rochet

Un ébavurage rapide et propre



Caractéristiques

- Rochet à fonctionnement fluide
- Mèche en acier trempé
- Pour les tubes en acier de $\frac{1}{4}$ po à 2 po de diamètre extérieur

Alésoir de tuyau à rochet

N° de cat.	Description	Diam. ext. du tuyau
70289	Alésoir de tuyau à rochet	$\frac{1}{4}$ -2

Pinces avec mâchoires Ocal

Mâchoires amovibles en aluminium pour conduits à revêtement de PVC

Utilisez ces mâchoires avec nos pinces, ou achetez uniquement les mâchoires et adaptez-les à vos outils !



Pinces avec mâchoires

N° de cat.	Description	Capacité de tuyau (po)
J442	Pinces avec mâchoires de 12 po	1/2 – 1 1/4
J460	Pinces avec mâchoires de 16 po	1 1/2 – 2 1/2
J42	Ensemble de mâchoires seules de 12 po	1/2 – 1 1/4
J60	Ensemble de mâchoires seules de 16 po	1 1/2 – 2 1/2

Clés à sangles

La sangle à revêtement spécial n'absorbe pas l'huile



Clés à sangles

N° de cat.	Longueur de la poignée		Longueur de la sangle		Largeur de la sangle		Capacité de tuyau		Capacité de tuyau (diam. ext.)		Poids	
	(po)	(mm)	(po)	(mm)	(po)	(mm)	(po)	(mm)	(po)	(mm)	(lb)	(kg)
31355	11,75	298,45	17,00	431,80	1,75	44,45	2,00	50,80	3,50	88,90	1,75	,79
31370	18,00	457,20	29,25	742,95	1,75	44,45	5,00	127,00	5,50	139,70	2,75	1,25

Composé obturateur KOPR-SHIELD^{MD}

Le traitement de surface en cuivre colloïdal protège, lubrifie et améliore la conductivité de toutes les connexions électriques



Caractéristiques

- Conforme aux exigences NEC^{MD} pour la protection contre la corrosion : «Lorsqu'une protection contre la corrosion est nécessaire et que le conduit est vissé sur le terrain, tous les filetages doivent être enduits d'un composé approuvé résistant à la corrosion et conducteur.»
- Le composé extrêmement adhésif coule doucement dans les contours inégaux et les espaces vides, facilite l'application et assure une protection et une lubrification complètes et efficaces
- Le mélange ne forme pas de dépôts, ne s'amincit pas, ne durcit pas et ne s'assèche pas, même dans les conditions les plus défavorables
- Excellentes caractéristiques de température : peut être appliqué à une température comprise entre -45,5 °C et 121 °C (-50 °F et 250 °F); Ce composé reste même intact à court terme à une température atteignant 982 °C (1 800 °F).
- Protège, lubrifie et augmente la conductivité des surfaces de contact
- Mélange homogénéisé unique de cuivre colloïdal poli pur, à inhibiteurs de rouille et de corrosion

NEC et National Electrical Code sont des marques déposées de National Fire Protection Association, Inc.

Composé obturateur KOPR-SHIELD^{MD}



N° de cat.	Contenant	Volume
201-31879	Bouchon avec applicateur	1 1/2 oz. (0,04 litre)
201-31879-1	Pot avec pinceau	4 oz. (0,12 litre)
CP8-TB	Pot avec pinceau	8 oz. (0,24 litre)
CP16	Pot avec pinceau	16 oz. (0,47 litre)
CP128	Pot	1 gallon (3,79 litres)

Remarque : Non recommandé pour les applications de transformation d'aliments et de boissons.

Composés Ocal de retouche

Matériau de réparation à séchage rapide à l'air pour conduits et raccords Ocal



Composés Ocal de retouche

N° de cat.	Contenant	Volume	Couleur
Matériau de réparation de PVC pour l'extérieur			
SPRAY-G	Aérosol	12½ oz. (.37 litre)	Gris foncé
SPRAY-W	Aérosol	12½ oz. (.37 litre)	Blanc
SPRAY-B	Aérosol	12½ oz. (.37 litre)	Bleu clair
PATCHP-G	Pot avec pinceau	1 pinte (.47 litre)	Gris foncé
PATCHP-W	Pot avec pinceau	1 pinte (.47 litre)	Blanc
PATCHP-B	Pot avec pinceau	1 pinte (.47 litre)	Bleu clair
PATCHG-G	Bouteille	1 gallon (3.79 litres)	Gris foncé
PATCHG-W	Bouteille	1 gallon (3.79 litres)	Blanc
PATCHG-B	Bouteille	1 gallon (3.79 litres)	Bleu clair
Matériau de réparation d'uréthane pour l'intérieur			
URETHANEPATCH	Pot avec pinceau	1 pinte (.47 litre)	Bleu

Remarque : Non recommandé pour les applications de transformation d'aliments et de boissons.

Composé Ocal de réparation à chaud

Une meilleure solution de réparation pour les applications à température élevée



Même dans les meilleures installations, la gaine en PVC du conduit ou des raccords à revêtement de PVC peut subir des coupures, des entailles ou des abrasions. Pour maintenir la protection contre la corrosion, Ocal a ajouté un nouveau matériau de retouche de PVC plus épais à sa gamme de composés pour retouches.

Idéal pour un usage par temps chaud, le composé Ocal de réparation à chaud offre une consistance plus épaisse à des températures ambiantes plus élevées que celle des composés de réparation classiques à séchage à l'air, assurant une couverture supérieure et une réparation plus efficace.

Le composé Ocal de réparation à chaud rend les travaux de réparation plus faciles et plus rapides.

1. Assurez-vous que la zone à réparer est propre et sèche
2. Comprimez le tube et déposez la quantité de matériau nécessaire sur l'endroit à réparer
3. Au besoin, étendez et égalisez le matériau de réparation à l'aide d'un couteau à mastiquer
4. Appliquez la chaleur à l'aide d'un pistolet thermique ou d'une torche, comme la torche ABB portable à thermorétraction
5. En faisant attention de ne pas surchauffer le matériau (260 °C/500 °F max.), appliquez la chaleur pendant 2 minutes, ou pendant au moins 1 minute après que la zone à réparer soit devenue lustrée. (Le matériau de réparation est un liquide lustré qui devient mat à l'application initiale de chaleur puis redevient lustré sous l'effet de la chaleur.)

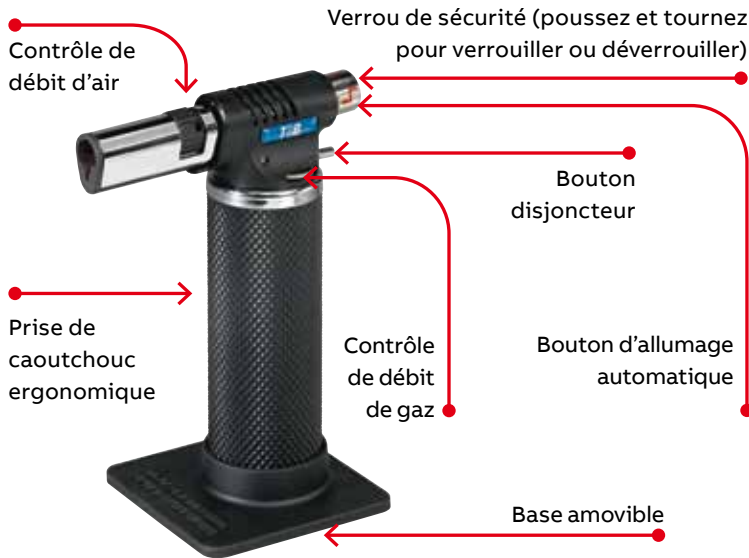


Composé Ocal de réparation à chaud

N° de cat.	Couleur	Volume
PATCHT-G	Gris foncé	6 oz. (.18 litre)
PATCHT-W	Blanc	6 oz. (.18 litre)
PATCHT-B	Bleu clair	6 oz. (.18 litre)

Torche portative à thermorétraction

Réglage précis de la flamme et de la température grâce aux commandes séparées



Caractéristiques

- Sa capacité de rendement de 1 371 °C (2 500 °F) satisfait pratiquement toutes les exigences de chauffage, brasage ou soudure
- Deux commandes, l'une pour le débit de gaz et l'autre pour le débit d'air, permettent de régler séparément et avec précision la température et la flamme
- La construction en laiton et acier procure la durabilité de la torche
- Fonctionne au butane standard pour briquets (non fourni)
- Durée de fonctionnement (avec le réservoir plein): Jusqu'à 220 minutes
- Capacité du réservoir de butane: 2.03 fl. oz. / 60.03ml

Torche Ocal portative à thermorétraction

N° de cat.	Description	Dimensions (sans la base)						Poids (une fois remplie)	
		Longueur		Largeur		Hauteur		(oz)	(g)
		(po)	(mm)	(po)	(mm)	(po)	(mm)		
WT-PTORCH	Torche portative à thermorétraction	3,90	99,06	1,40	35,56	5,40	137,16	9,88	280,09

Pistolet électrique à air chaud



Caractéristiques du produit

- Répertoire UL^{MD}
- Plage de températures de 315 °C à 510 °C (600 °F à 950 °F)
- Construction en laiton et acier qui assure la durabilité de l'outil
- 120 V c.a. 60 Hz

Pistolet électrique à air chaud



N° de cat.	Description	Qté pqt
WT1400	Pistolet à air chaud à deux températures 600°F/950°F, 1300W, 120VAC, 60Hz	1

Commandez en multiples de l'emballage standard