

Vue d'ensemble d'étiquettes

Assurez votre sécurité avec des étiquettes E-Z-Code^{MD}

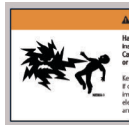
La machinerie industrielle et les équipements haute tension cachent tout genre de danger pour le personnel. Avertissez vos employés des dangers et assurez leur sécurité à l'usage d'étiquettes E-Z-Code®. Placez ces étiquettes auto-adhésives en

endroits visibles pour l'identification instantanée des dangers, pour donner des directives ou pour aider à vous conformer à la réglementation sur la santé et la sécurité au travail.



Marqueurs pour conduits et tensions

- Faites l'identification positive des tensions sur les conduits, centres de charge, coupe-circuits, interrupteurs et autres équipements électriques afin de permettre des réparations plus sécuritaires et plus rapides.
- Fabriqués de vinyle robuste auto-adhésif qui colle à la plupart des surfaces
- Lettrage noir à contraste élevé sur fond orange pour la visibilité
- Pour les détails, voir en p. 31



Étiquettes de sécurité électrique

- Placez des étiquettes d'avertissement sur les conduits, centres de charge, coupe-circuits et autres équipements électriques afin de permettre des réparations plus sécuritaires et plus rapides.
- Fabrication de vinyle robuste auto-adhésif qui colle à la plupart des surfaces
- Lettrage noir à contraste élevé sur fond orange pour la visibilité
- Pour les détails, voir en p. 32



Marqueurs de contrôle inscriptibles

- Façon simple et rapide de maintenir des records sur place, ces marqueurs inscriptibles sont faciles à transporter et à utiliser au besoin.
- Fabrication de vinyle mat inscriptible, sensible à la pression
- Adhèrent aux surfaces propres, planes, sèches et lisses
- Résistent à la graisse, à l'huile et à l'humidité
- Inscriptibles au stylo, au crayon, au marqueur, à la machine à écrire ou avec un timbre en caoutchouc
- Pour les détails, voir en p. 33

Cartes de marqueurs pour conduits et tensions

Identifiez les systèmes électriques, y inclus les centres de charge, les coupe-circuits, les interrupteurs et autres équipements essentiels



- Aident à prévenir les erreurs et la recherche à l'aveuglette durant les travaux de service sur les équipements électriques
- Fabrication de vinyle robuste, auto-adhésif, avec impression en caractères noirs à contraste élevé sur fond orange
- Conformes aux exigences des codes canadien et américain



Type A : 2¼ x 9 po
(1 marqueur par carte) Hauteur des caractères : 1% po



Type B : 1½ x 4½ po
(4 marqueurs par carte) Hauteur des caractères : ¾ po



Style C : 2¼ po x ½ po
(18 Marqueurs par carte) Hauteur des caractères ¼ po

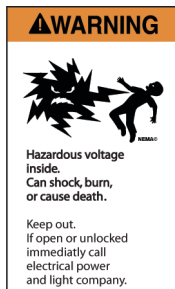
| Style A 2¼ po x 9 po | Style B 1½ po x 4½ po | Style C 2¼ po x ½ po | Légende |
|-------------------------|--------------------------|-------------------------|---------------|
| - | WDT-5010 | - | 110 volts |
| - | WDT-5011 | WAT-5011 | 115 volts |
| WJT-5012 | WDT-5012 | WAT-5012 | 120 volts |
| WJT-5045 | WDT-5045 | WAT-5045 | 120/208 volts |
| WJT-5013 | WDT-5013 | WAT-5013 | 208 volts |
| WJT-5014 | WDT-5014 | WAT-5014 | 220 volts |
| - | WDT-5015 | WAT-5015 | 230 volts |
| WJT-5016 | WDT-5016 | WAT-5016 | 240 volts |
| - | - | WAT-5017 | 250 volts |
| WJT-5018 | WDT-5018 | WAT-5018 | 277 volts |
| WJT-5046 | WDT-5046 | WAT-5046 | 277/480 volts |
| WJT-5057 | WDT-5057 | WAT-5057 | 380 volts |
| - | WDT-5019 | WAT-5019 | 440 volts |
| WJT-5020 | WDT-5020 | WAT-5020 | 460 volts |
| WJT-5021 | WDT-5021 | WAT-5021 | 480 volts |
| WJT-5023 | WDT-5023 | WAT-5023 | 600 volts |
| - | WDT-5024 | - | 2 200 volts |
| WJT-5025 | - | - | 2 300 volts |

Commandez en multiples de 25 cartes.

| Style A 2¼ po x 9 po | Style B 1½ po x 4½ po | Style C 2¼ po x ½ po | Légende |
|-------------------------|--------------------------|-------------------------|-------------------|
| WJT-5026 | - | - | 2 400 volts |
| WJT-5027 | WDT-5027 | - | 4 160 volts |
| WJT-5058 | WDT-5058 | WAT-5058 | 5 000 volts |
| WJT-5029 | - | - | 6 900 volts |
| WJT-5030 | - | WAT-5030 | 7 200 volts |
| WJT-5059 | - | - | 12 000 volts |
| - | - | - | - |
| WJT-5047 | - | - | 13 200 volts |
| WJT-5031 | - | - | 13 800 volts |
| - | WDT-5051 | - | Circuit # |
| - | WDT-5038 | - | DC |
| WJT-5033 | WDT-5033 | WAT-5033 | Emergency service |
| - | WDT-5040 | WAT-5040 | Fire alarm |
| WJT-5034 | WDT-5034 | WAT-5034 | Single phase |
| - | WDT-5056 | - | Telephone |
| WJT-5035 | WDT-5035 | WAT-5035 | Three phase |
| WJT-5054 | WDT-5054 | WAT-5054 | Volts |

Étiquettes de sécurité électrique

« Mr. Ouch » – Étiquette de sécurité NEMA



| N° de cat. | Dim. de l'étiquette |
|------------|---------------------|
| WUT-0366 | 4½ po x 8 po |

- Pour usage sur des transformateurs montés sur socle en endroits publics
- Conformes aux normes NEMA, UL et CSA
- Fabrication d'un film anti-vandalisme pour éviter le vandalisme et la défiguration
- Comme un adhésif permanent sensible à la pression est utilisé à l'endos de ces étiquettes, il est presque impossible de les enlever
- L'étiquette d'avertissement (WARNING) orange doit être affichée à l'extérieur de l'enceinte
- L'étiquette DANGER rouge doit être affichée à l'intérieur de l'enceinte

Étiquettes de sécurité en polyester auto-adhésif



| N° de cat. | Dim. de l'étiquette |
|------------|---------------------|
| WJA-1100 | 2¼ po x 9 po |
| WQA-1100 | 5 po x 14 po |



| N° de cat. | Dim. de l'étiquette |
|------------|---------------------|
| WJA-0076 | 2¼ po x 9 po |
| WQA-0076 | 5 po x 14 po |



| N° de cat. | Dim. de l'étiquette |
|------------|---------------------|
| WHF-0076 | 2¼ po x 4½ po |

2 étiquettes/carte.



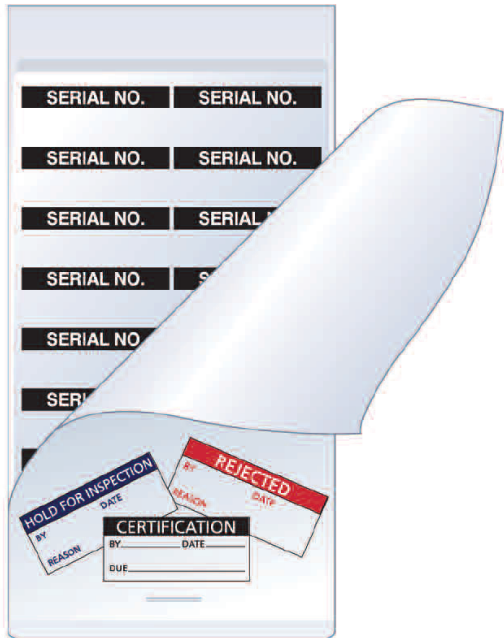
| N° de cat. | Dim. de l'étiquette |
|------------|---------------------|
| LB86871 | 3½ po x 5 po |



| N° de cat. | Dim. de l'étiquette |
|------------|---------------------|
| LB86877 | 3½ po x 5 po |

Marqueurs de contrôle inscriptibles

Marqueurs en polyoléfine, carnets format poche



Soyez prêts pour le contrôle de la qualité

- Faciles à transporter – les carnets se glissent dans la poche d'une chemise
- Faciles à utiliser – les marqueurs sont faciles à soulever de la doublure
- Propres et pratiques – les marqueurs sont à onglet de façon à ce que les doigts ne touchent jamais à l'adhésif

| N° de cat. | Légende | Marqueurs/Carnet |
|------------|-----------------------------|------------------|
| WTMP-18B | Due for inspection (orange) | 240 |
| WTMP-20B | Inspected (noir) | 240 |
| WTMP-21B | Vierge heading | 240 |
| WTMP-25B | Tested (vert) | 240 |
| WTMP-26B | Calibration (vert) | 240 |