

## Connecteurs robustes pour accumulateurs



**Matériau** – Cuivre à conductivité élevée

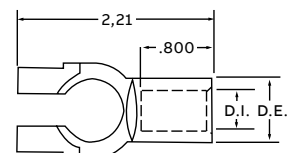
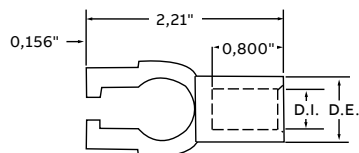
**Fini** – Électroétamage

**Outils d'installation** – TBM5-SV, TBM5V, TBM8250S

### Connecteurs droits étamés pour accumulateurs

N° de cat.	N° de cat. En nombre	Calibre de câble SAE	Description	D.I. (po)	D.E. (po)	Emb. std.	Emb. en Nombre	Code couleur
BAC4SUBT	BAC4SUBT-C	4	Droit universel	0,261	0,430	5	100	Gris
BAC2SUBT	BAC2SUBT-C	2	Droit universel	0,340	0,550	5	100	Vert
BAC1SUBT	BAC1SIBT-C	1	Droit universel	0,340	0,550	5	100	Rose
BAC10SUBT	BAC10SUBT-C	1/0	Droit universel	0,455	0,625	5	100	Noir
BAC20SUBT	BAC20SUBT-C	2/0	Droit universel	0,502	0,676	5	100	Orange
BAC30SUBT	BAC30SUBT-C	3/0	Droit universel	0,530	0,730	5	100	Violet
BAC40SUBT	BAC40SUBT-C	4/0	Droit universel	0,600	0,844	5	100	Jaune
BAC4SPBT	BAC4SPBT-C	4	Droit positif	0,261	0,430	5	100	Gris
BAC4SNBT	BAC4SNBT-C	4	Droit négatif	0,261	0,430	5	100	Gris
BAC2SPBT	BAC2SPBT-C	2	Droit positif	0,340	0,550	5	100	Vert
BAC2SNBT	BAC2SNBT-C	2	Droit négatif	0,340	0,550	5	100	Vert
BAC1SPBT	BAC1SPBT-C	1	Droit positif	0,340	0,550	5	100	Rose
BAC1SNBT	BAC1SNBT-C	1	Droit négatif	0,340	0,550	5	100	Rose
BAC10SPBT	BAC10SPBT-C	1/0	Droit positif	0,455	0,625	5	100	Noir
BAC10SNBT	BAC10SNBT-C	1/0	Droit négatif	0,455	0,625	5	100	Noir
BAC20SPBT	BAC20SPBT-C	2/0	Droit positif	0,502	0,676	5	100	Orange
BAC20SNBT	BAC20SNBT-C	2/0	Droit négatif	0,502	0,676	5	100	Orange
BAC30SPBT	BAC30SPBT-C	3/0	Droit positif	0,530	0,730	5	100	Violet
BAC30SNBT	BAC30SNBT-C	3/0	Droit négatif	0,530	0,730	5	100	Violet
BAC40SPBT	BAC40SPBT-C	4/0	Droit positif	0,600	0,844	5	100	Jaune
BAC40SNBT	BAC40SNBT-C	4/0	Droit négatif	0,600	0,844	5	100	Jaune

### Schémas



## Connecteurs robustes pour accumulateurs



**Matériau** – Cuivre à conductivité élevée

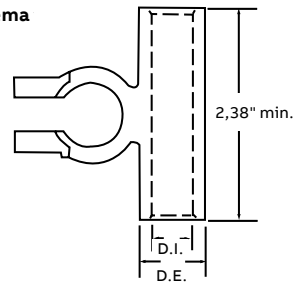
**Fini** – Electroétamage

**Outils d'installation** – TBM5-SV, TBM5V

### Connecteurs à drapeau étamés pour accumulateurs

N° de cat.	N° de cat. En nombre	Calibre de câble SAE	Description	D.I. (po)	D.E. (po)	Emb. std.	Emb. en Nombre	Code couleur
BAC10FU	BAC10FNBL	1/0	Droit universel	0,455	0,625	5	100	Noir
BAC20FU	BAC20FNBL	2/0	Droit universel	0,502	0,676	5	100	Orange
BAC30FU	BAC30FNBL	3/0	Droit universel	0,530	0,730	5	100	Violet
BAC40FU	BAC40FNBL	4/0	Droit universel	0,600	0,844	5	100	Jaune
BAC10FPBT	BAC10FPBT-C	1/0	Droit positif	0,455	0,625	5	100	Noir
BAC10FNBT	BAC10FNBT-C	1/0	Droit négatif	0,455	0,625	5	100	Noir
BAC20FPBT	BAC20FPBT-C	2/0	Droit positif	0,502	0,676	5	100	Orange
BAC20FNBT	BAC20FNBT-C	2/0	Droit négatif	0,502	0,676	5	100	Orange
BAC30FPBT	BAC30FPBT-C	3/0	Droit positif	0,530	0,730	5	100	Violet
BAC30FNBT	BAC30FNBT-C	3/0	Droit négatif	0,530	0,730	5	100	Violet
BAC40FPBT	BAC40FPBT-C	4/0	Droit positif	0,600	0,844	5	100	Jaune
BAC40FNBT	BAC40FNBT-C	4/0	Droit négatif	0,600	0,844	5	100	Jaune

Schéma



## Connecteurs robustes pour accumulateurs



**Matériau** – Cuivre à conductivité élevée

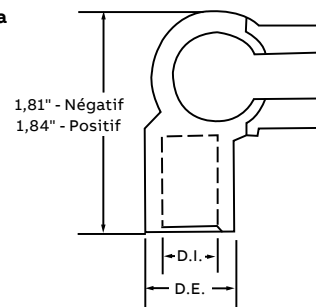
**Fini** – Électroétagage

**Outils d'installation** – TBM5-SV, TBM5V

### Connecteurs coulés étamés pour accumulateurs

N° de cat.	N° de cat. En nombre	Calibre de câble SAE	Description	D.I. (po)	D.E. (po)	Emb. std.	Emb. en Nombre	Code couleur
BAC10ERNBT	BAC10ERNBT-C	1/0	Coude droit, négatif	0,455	0,625	5	100	Noir
BAC10ERPBT	BAC10ERPBT-C	1/0	Coude droit, positif	0,455	0,625	5	100	Orange
BAC20ERNBT	BAC20ERNBT-C	2/0	Coude droit, négatif	0,502	0,676	5	100	Orange
BAC20ERPBT	BAC20ERPBT-C	2/0	Coude droit, positif	0,502	0,676	5	100	Orange
BAC30ERNBT	BAC30ERNBT-C	3/0	Coude droit, négatif	0,530	0,730	5	100	Violet
BAC30ERPBT	BAC30ERPBT-C	3/0	Coude droit, positif	0,530	0,730	5	100	Violet
BAC40ERNBT	BAC40ERNBT-C	4/0	Coude droit, négatif	0,600	0,844	5	100	Jaune
BAC40ERPBT	BAC40ERPBT-C	4/0	Coude droit, positif	0,600	0,844	5	100	Jaune
BAC10ELNBT	BAC10ELNBT-C	1/0	Coude gauche, négatif	0,455	0,625	5	100	Noir
BAC10ELPBT	BAC10ELPBT-C	1/0	Coude gauche, positif	0,455	0,625	5	100	Noir
BAC20ELNBT	BAC20ELNBT-C	2/0	Coude gauche, négatif	0,502	0,676	5	100	Orange
BAC20ELPBT	BAC20ELPBT-C	2/0	Coude gauche, positif	0,502	0,676	5	100	Orange
BAC30ELNBT	BAC30ELNBT-C	3/0	Coude gauche, négatif	0,530	0,730	5	100	Violet
BAC30ELPBT	BAC30ELPBT-C	3/0	Coude gauche, positif	0,530	0,730	5	100	Violet
BAC40ELNBT	BAC40ELNBT-C	4/0	Coude gauche, négatif	0,600	0,844	5	100	Jaune
BAC40ELPBT	BAC40ELPBT-C	4/0	Coude gauche, positif	0,600	0,844	5	100	Jaune

Schéma



## Connecteurs robustes pour accumulateurs



**Matériau** – Cuivre à conductivité élevée

**Fini** – Placage au plomb

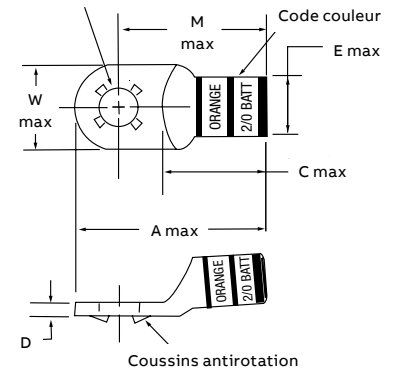
**Outils d'installation** – TBM5-SV ou TBM5V

### Connecteurs empilables pour accumulateurs (plaqués au plomb)

N° de cat.	N° de cat. En nombre	Calibre de câble SAE	Dimensions po (mm)					Gros. du goujon (po)	Emb. std.	Emb. en Nombre	Code couleur
			A ±0,040	M ±0,020	W ±0,020	C ±0,020	E ±0,010				
BAC438	273-31853-1	4	1,46 (37,0)	1,14 (29,0)	0,62 (15,6)	0,75 (19,1)	0,37 (9,3)	3/8	10	100	Gris
BAC238	273-31853-2	2	1,78 (45,1)	1,40 (35,6)	0,68 (17,1)	0,85 (21,6)	0,47 (11,9)	3/8	10	100	Vert
BAC138	273-31853-3	1	1,88 (47,6)	1,50 (38,1)	0,75 (44,5)	0,95 (24,1)	0,52 (13,2)	3/8	10	100	Rose
BAC1038	273-31853-4	1/0	1,93 (48,9)	1,55 (39,4)	0,83 (21,0)	1,00 (25,4)	0,57 (14,5)	3/8	10	100	Noir
BAC2038	273-31853-5	2/0	2,11 (53,6)	1,65 (41,8)	0,93 (23,6)	1,10 (27,9)	0,63 (16,1)	3/8	10	100	Orange
BAC3038	273-31853-6	3/0	2,03 (51,4)	1,65 (41,9)	1,03 (26,0)	1,10 (27,9)	0,70 (17,8)	3/8	10	100	Violet
BAC4038	273-31853-7	4/0	2,23 (57,8)	1,90 (48,3)	1,03 (26,0)	1,35 (34,3)	0,77 (19,5)	3/8	10	100	Jaune

### Schéma

Pour goujon fileté 3/8 po  
d'accumulateur sans entretien



## Connecteurs robustes pour accumulateurs



**Matériau** – Cuivre à conductivité élevée

**Fini** – Électroétamage

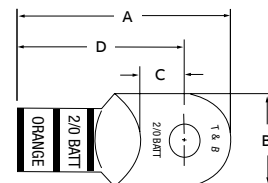
**Outils d'installation** – TBM5-SV ou TBM5V



### Cosses à démarreur (étamées)

N° de cat.	N° de cat. En nombre	Calibre de câble SAE	Gros. du goujon (po)	Dimensions (mm)				Emb. std.	Emb. en Nombre	Code couleur
				A ±0,04	B ±0,02	C ±0,02	D ±0,02			
BAL414	273-31852-1	4	¼	140	52	40	115	10	100	Gris
BAL4516	273-31852-2	4	¼	145	61	363	114	10	100	
BAL438	273-31852-3	4	¾	145	61	6	114	10	100	
BAL2516	-	2	¼	159	69	40	1258	10	-	Vert
BAL238	273-31852-4	2	¾	178	67	55	140	10	100	
BAL212	273-31852-5	2	½	177	76	54	140	10	100	
BAL1516	-	1	¼	183	76	49	150	10	-	Rose
BAL138	273-31852-6	1	¾	185	75	55	150	10	100	
BAL112	273-31852-7	1	½	220	75	75	170	10	100	
BAL10516	-	1/0	¼	192	83	50	150	10	-	Noir
BAL1038	273-31852-8	1/0	¾	193	83	55	155	10	100	
BAL1012	273-31852-9	1/0	½	197	88	53	153	10	100	
BAL20516	-	2/0	¼	206	93	50	160	10	-	Orange
BAL2038	273-31852-10	2/0	¾	211	93	55	165	10	100	
BAL2012	273-31852-11	2/0	½	211	93	55	165	10	100	
BAL30516	-	3/0	¼	216	103	55	165	10	-	Violet
BAL3038	273-31852-12	3/0	¾	203	103	55	165	10	100	
BAL3012	273-31852-13	3/0	½	235	103	75	185	10	100	
BAL40516	-	4/0	¼	240	113	59	184	10	-	Jaune
BAL4038	273-31852-14	4/0	¾	228	112	55	190	10	100	
BAL4012	273-31852-15	4/0	½	260	112	75	210	10	100	

Schéma



## Connecteurs robustes pour accumulateurs



**Matériau** – Cuivre à conductivité élevée

**Fini** – Electroétamage

**Outils d'installation** – TBM5-SV ou TBM5V

### Épissures (connecteurs bidirectionnels)

N° de cat.	N° de cat. en nombre	Calibre de câble SAE	Emb. std.	Emb. en nombre	Code couleur
BAS4	273-31852-16	4	10	100	Gris
BAS2	273-31852-17	2	10	100	Vert
BAS1	273-31852-18	1	10	100	Rose
BAS10	273-31852-19	1/0	10	100	Noir
BAS20	273-31852-20	2/0	10	100	Orange
BAS30	273-31852-21	3/0	10	100	Violet
BAS40	273-31852-22	4/0	10	100	Jaune



**Matériau** – Cuivre à conductivité élevée

**Fini** – Electroétamage

**Outils d'installation** – TBM5-SV ou TBM5V

**Couvercle isolant** – AC5X3

### Épissures en "Y"

N° de cat.	N° de cat. en nombre	Calibre de câble SAE	Longueur (po)	Code couleur
BASY20	2/0-(2) #2	2/0	¾	Orange
BASY30	3/0-(2) #1	3/0	¾	Violet
BASY40	4/0-(2) 1/0	4/0	¾	Jaune

## Connecteurs robustes pour accumulateurs

Résistance supérieure à l'abrasion et rendement maximal à températures basses et élevées



### Câbles pour accumulateurs/démarrateurs

- Fabriqués de fins brins de cuivre flexible à gaine de PVC conforme aux prescriptions de la norme SAE J1127
- Une couche de protection sépare l'isolant du cuivre pour faciliter le dénudage sans risque de dommage aux brins
- Entérinés pour usage à des températures d'un maximum de 80 °C
- Flexibilité idéale pour espaces restreints et environnements exposés au froid

- Estampage Color-Keyed pour identification rapide et exacte
- Marqués en incréments de 1 pied pour faciliter la coupe
- Offerts gainés de rouge ou noir

**Matériau** – Cuivre à conductivité élevée

**Fini** – Electroétamage

**Outils d'installation** – TBM5-SV ou TBM5V

### Câbles pour accumulateurs/démarrateurs

N° de cat.	Calibre de câble SAE	Longueur de câble (pi)	Cable couleur
BC4-100	4	100	Noir
BC2-100	2	100	Noir
BC1-100	1	100	Noir
BC10-100	1/0	100	Noir
BC20-100	2/0	100	Noir
BC30-100	3/0	100	Noir
BC40-100	4/0	100	Noir
BC4-1000	4	1 000	Noir
BC2-500	2	500	Noir
BC1-500	1	500	Noir
BC10-500	1/0	500	Noir
BC20-500	2/0	500	Noir
BC30-500	3/0	500	Noir
BC40-500	4/0	500	Noir
BC4-1000R	4	1 000	Rouge
BC2-500R	2	500	Rouge
BC1-500R	1	500	Rouge
BC10-500R	1/0	500	Rouge
BC20-500R	2/0	500	Rouge
BC30-500R	3/0	500	Rouge
BC40-500R	4/0	500	Rouge

N° de cat.	Calibre de câble SAE	Longueur de câble (pi)	Cable couleur
BC4-25	4	25	Noir
BC2-25	2	25	Noir
BC1-25	1	25	Noir
BC10-25	1/0	25	Noir
BC20-25	2/0	25	Noir
BC30-25	3/0	25	Noir
BC40-25	4/0	25	Noir
BC4-25R	4	25	Rouge
BC2-25R	2	25	Rouge
BC1-25R	1	25	Rouge
BC10-25R	1/0	25	Rouge
BC20-25R	2/0	25	Rouge
BC30-25R	3/0	25	Rouge
BC40-25R	4/0	25	Rouge

## Câbles de service intensif pour accumulateurs

Câbles spécialement conçus pour exigences industrielles et OEM



- Entérinés et reconnus UL pour usage à des températures d'un maximum de 105 °C
- Gaine plus épaisse en PVC conforme aux prescriptions SAE J1127
- Estampage Color-Keyed pour identification rapide et exacte
- Marqués en incréments de 1 pied pour faciliter la coupe

- Une couche de protection sépare l'isolant du cuivre pour faciliter le dénudage sans risque de dommage aux brins
- Les câbles pour applications de 600 V sont offerts en nombre seulement
- Pour des câbles à application spécifique, communiquez avec le bureau des ventes de votre région

## Connecteurs robustes pour accumulateurs



BCT840, BCT840S



TBM5SV, TBM5V

### BCT840, BCT840S:

- Outils à matrice réglable pour connecteurs tubulaires et coulés en coquille de marque Color-Keyed
- Matrice unique intégrée à l'outil; pas de matrices à perdre ou à égarer
- Outil offert avec mécanisme Shure-Stake pour des compressions exactes à chaque fois (BCT840S)
- Servent aux connecteurs tubulaires et coulés en coquille de calibres #4 à 4/0 AWG

### TBM5SV, TBM5V:

- Outil robuste pour la compression avec matrices pour connecteurs, cosses et épissures pour accumulateurs de calibres #8 à 4/0 AWG
- Outil avec mécanisme Shure-Stake pour des compressions exactes à chaque fois (TBM5S)

### Outils de compression

N° de cat.	Description	Emb. std.
BCT840	Outil de compression sans matrice de connecteurs pour accumulateurs tubulaires et coulés	1
BCT840S	Outil de compression sans matrice avec mécanisme Shure-Stake de connecteurs pour accumulateurs tubulaires et coulés	1
TBM5V	Outil à sertissage à cliquet pour accumulateurs de calibres #8 à 4/0 AWG	1
TBM5-SV	Outil à sertissage à cliquet avec mécanisme Shure-Stake pour accumulateurs de calibres #8 à 4/0 AWG	1



- Coupe les câbles d'un calibre maximal de 500 kcmil
- Branches en fibre de verre, lames en acier au carbone
- Pour câbles en cuivre et en aluminium seulement

### Coupe-câbles

N° de cat.	Description	Emb. std.
364RF	Coupe-câbles pour jusqu'à 500 kcmil câbles en cuivre et en aluminium	1

Pour des lames de remplacement, communiquez avec le Service de réparation d'outils.



### Outil de dénudage

N° de cat.	Description	Emb. std.
BCS8-40	Sert à dénuder les câbles d'accumulateurs de calibres #8 à 4/0 AWG avec lame de remplacement fournie dans la poignée	1