

Connecteurs pour conducteurs en aluminium et en cuivre

Conçues et approuvées pour usage avec des conducteurs en aluminium et en cuivre



Cosses à un trou

- Servent aux applications certifiées 600 V et recommandées jusqu'à 35 kV^{*}, 90 °C
- Faciles à assortir aux matrices appropriées Color-Keyed pour assurer des compressions positives
- Des matrices en acier durci compriment le connecteur autour du câble pour en changer les brins ronds en formes polygonales, effectuant le fluage à froid des brins et du connecteur pour former une masse solide homogène

- Surfaces de compression longues pour assurer un contact complet
- Des compressions multiples empêchent l'allongement des conducteurs en aluminium
- Douille remplie d'un composé inhibiteur d'oxydation haute température
- Électroétamage pour prévenir la corrosion électrolytique du cuivre et assurer la plus faible résistance de contact possible

Matériau – Aluminium forgé à haute conductivité

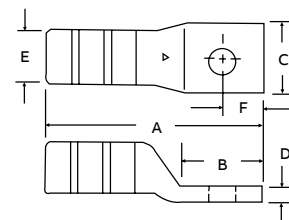
Fini – Électroétamage



Cosses à un trou^{*}

N° de cat.	Calibre de câble Al-Cu (AWG ou kcmil)	Gros. de boulon	Dimensions po (mm)						Code de matrice	Code couleur
			A	B	C	D	E	F		
60096	#10	#10	1,09 (27,7)	0,56 (14,2)	0,41 (10,4)	0,06 (1,5)	0,27 (6,9)	0,22 (5,6)	21	Rouge
60097	#10	¼	1,31 (33,3)	0,72 (18,3)	0,43 (10,9)	0,07 (1,8)	0,27 (6,9)	0,34 (8,6)	21	Rouge
60099	#10	⅜	1,53 (38,9)	0,93 (23,6)	0,58 (14,7)	0,06 (1,5)	0,27 (6,9)	0,44 (11,2)	21	Rouge
60101-TB	#8	#10	1,22 (31,0)	0,56 (14,2)	0,41 (10,4)	0,09 (2,3)	0,28 (7,1)	0,22 (5,6)	24	Bleu
60102-TB	#8	¼	1,38 (35,1)	0,71 (18,0)	0,44 (11,2)	0,09 (2,3)	0,28 (7,1)	0,34 (8,6)	24	Bleu
60103-TB	#8	⅝	1,56 (39,6)	0,91 (23,1)	0,60 (15,2)	0,06 (1,5)	0,28 (7,1)	0,44 (11,2)	24	Bleu
60104-TB	#8	⅜	1,60 (40,6)	0,93 (23,6)	0,60 (15,2)	0,06 (1,5)	0,28 (7,1)	0,44 (11,2)	24	Bleu
60106-TB	#6	#10	1,52 (38,6)	0,59 (15,0)	0,47 (11,9)	0,13 (3,3)	0,35 (8,9)	0,22 (5,6)	29	Gris
60107-TB	#6	¼	1,67 (42,4)	0,75 (19,1)	0,47 (11,9)	0,13 (3,3)	0,35 (8,9)	0,34 (8,6)	29	Gris
60108-TB	#6	⅝	1,83 (46,5)	0,91 (23,1)	0,63 (16,0)	0,09 (2,3)	0,35 (8,9)	0,44 (11,2)	29	Gris
60109-TB	#6	⅜	1,86 (47,2)	0,93 (23,6)	0,63 (16,0)	0,09 (2,3)	0,35 (8,9)	0,44 (11,2)	29	Gris
60112-TB	#4	¼	1,81 (46,0)	0,75 (19,1)	0,64 (16,3)	0,19 (4,8)	0,46 (11,7)	0,34 (8,6)	37	Vert
60113-TB	#4	⅝	2,00 (50,8)	0,91 (23,1)	0,64 (16,3)	0,19 (4,8)	0,46 (11,7)	0,44 (11,2)	37	Vert
60114-TB	#4	⅜	2,03 (51,6)	0,93 (23,6)	0,64 (16,3)	0,19 (4,8)	0,46 (11,7)	0,44 (11,2)	37	Vert
60116-TB	#2	¼	1,91 (48,5)	0,75 (19,1)	0,72 (18,3)	0,19 (4,8)	0,51 (13,0)	0,34 (8,6)	42	Rose
60117-TB	#2	⅝	2,06 (52,3)	0,91 (23,1)	0,72 (18,3)	0,19 (4,8)	0,51 (13,0)	0,44 (11,2)	42	Rose
60118-TB	#2	⅜	2,09 (53,1)	0,93 (23,6)	0,72 (18,3)	0,19 (4,8)	0,51 (13,0)	0,44 (11,2)	42	Rose
60120	#2	½	2,25 (57,2)	1,41 (35,8)	0,88 (22,4)	0,19 (4,8)	0,51 (13,0)	0,69 (17,5)	42	Rose
60122	#1	¼	2,30 (58,4)	0,81 (20,6)	0,75 (19,1)	0,19 (4,8)	0,56 (14,2)	0,34 (8,6)	45	Gold
60123	#1	⅝	2,39 (60,7)	0,91 (23,1)	0,75 (19,1)	0,19 (4,8)	0,56 (14,2)	0,44 (11,2)	45	Gold
60124	#1	⅜	2,42 (61,5)	0,93 (23,6)	0,75 (19,1)	0,19 (4,8)	0,56 (14,2)	0,44 (11,2)	45	Gold
60126	#1	½	2,89 (73,4)	1,41 (35,8)	0,88 (22,4)	0,16 (4,1)	0,56 (14,2)	0,69 (17,5)	45	Gold
60128	1/0	¼	2,36 (59,9)	0,81 (20,6)	0,88 (22,4)	0,19 (4,8)	0,62 (15,7)	0,34 (8,6)	50	Tan
60129	1/0	⅝	2,51 (63,8)	0,97 (24,6)	0,88 (22,4)	0,19 (4,8)	0,62 (15,7)	0,44 (11,2)	50	Tan
60130	1/0	⅜	2,51 (63,8)	0,97 (24,6)	0,88 (22,4)	0,19 (4,8)	0,62 (15,7)	0,44 (11,2)	50	Tan
60132	1/0	½	2,95 (74,9)	1,41 (35,8)	0,94 (23,9)	0,19 (4,8)	0,62 (15,7)	0,69 (17,5)	50	Tan

Schéma



^{*} Pour applications de 16 kV à 35 kV, consultez les spécifications des fabricants de câbles pour les instructions d'installation des produits isolants requis pour la connexion. Pour le choix d'outils et guide de sélection des matrices, consultez la section E31-E48 du catalogue Outils, matrices et trousse d'installation.

Connecteurs pour conducteurs en aluminium et en cuivre

Conçues et approuvées pour usage avec des conducteurs en aluminium et en cuivre



Matériau – Aluminium forgé à haute conductivité

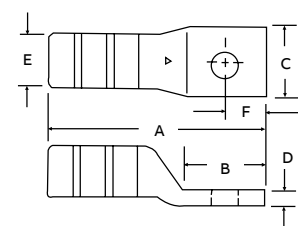
Fini – Electro-tin plate



Cosses à un trou* (suite)

N° de cat.	Calibre de câble Al-Cu (AWG ou kcmil)	Gros. de boulon	Dimensions po (mm)						Code de matrice	Code couleur
			A	B	C	D	E	F		
60134	2/0	¼	2,48 (63,0)	0,87 (22,1)	0,97 (24,6)	0,22 (5,6)	0,70 (17,8)	0,34 (8,6)	54	Olive
60135	2/0	⅝	2,64 (67,1)	1,03 (26,2)	0,97 (24,6)	0,22 (5,6)	0,70 (17,8)	0,44 (11,2)	54	
60136	2/0	¾	2,64 (67,1)	1,03 (26,2)	0,97 (24,6)	0,22 (5,6)	0,70 (17,8)	0,44 (11,2)	54	
60138	2/0	½	3,10 (78,7)	1,41 (35,8)	1,03 (26,2)	0,22 (5,6)	0,70 (17,8)	0,69 (17,5)	54	
60140	3/0	¼	2,58 (65,5)	0,87 (22,1)	1,06 (26,9)	0,22 (5,6)	0,77 (19,6)	0,34 (8,6)	60	Rubis
60141	3/0	⅝	2,83 (71,9)	1,09 (27,7)	1,06 (26,9)	0,22 (5,6)	0,77 (19,6)	0,44 (11,2)	60	
60142	3/0	¾	2,83 (71,9)	1,09 (27,7)	1,06 (26,9)	0,22 (5,6)	0,77 (19,6)	0,44 (11,2)	60	
60144	3/0	½	3,15 (80,0)	1,41 (35,8)	1,06 (26,9)	0,22 (5,6)	0,77 (19,6)	0,69 (17,5)	60	
60147	4/0	⅝	3,53 (89,7)	0,88 (22,4)	1,21 (30,7)	0,25 (6,4)	0,86 (21,8)	0,38 (9,7)	66	Blanc
60148	4/0	¾	3,59 (91,2)	0,93 (23,6)	1,21 (30,7)	0,25 (6,4)	0,86 (21,8)	0,38 (9,7)	66	
60150	4/0	½	3,90 (99,1)	1,25 (31,8)	1,21 (30,7)	0,25 (6,4)	0,86 (21,8)	0,50 (12,7)	66	
60151	4/0	⅝	4,65 (118,1)	2,00 (50,8)	1,21 (30,7)	0,25 (6,4)	0,86 (21,8)	0,75 (19,0)	66	
60154	250	¾	3,73 (94,7)	0,93 (23,6)	1,29 (32,8)	0,27 (6,9)	0,92 (23,4)	0,38 (9,7)	71	Rouge
60156	250	½	4,05 (102,9)	1,25 (31,8)	1,29 (32,8)	0,27 (6,9)	0,92 (23,4)	0,50 (12,7)	71	
60157	250	⅝	4,80 (121,9)	2,00 (50,8)	1,29 (32,8)	0,27 (6,9)	0,92 (23,4)	0,75 (19,0)	71	
60159	300	⅝	3,75 (95,3)	0,88 (22,4)	1,39 (35,3)	0,28 (7,1)	0,99 (25,1)	0,38 (9,7)	76	Bleu
60160	300	¾	3,80 (96,5)	0,93 (23,6)	1,39 (35,3)	0,28 (7,1)	0,99 (25,1)	0,38 (9,7)	76	
60162	300	½	4,13 (104,9)	1,25 (31,8)	1,39 (35,3)	0,28 (7,1)	0,99 (25,1)	0,50 (12,7)	76	
60165	350	½	4,83 (122,7)	1,25 (31,8)	1,53 (38,9)	0,33 (8,4)	1,09 (27,7)	0,50 (12,7)	87	Brun
60166	350	⅝	5,58 (141,7)	2,00 (50,8)	1,53 (38,9)	0,33 (8,4)	1,09 (27,7)	0,75 (19,0)	87	
60168	400	½	4,95 (125,7)	1,25 (31,8)	1,65 (41,9)	0,38 (9,7)	1,18 (30,0)	0,50 (12,7)	94	Vert
60171	500	½	4,95 (125,7)	1,25 (31,8)	1,79 (45,5)	0,38 (9,7)	1,28 (32,5)	0,50 (12,7)	99	Rose
60172	500	⅝	5,70 (144,8)	2,00 (50,8)	1,79 (45,5)	0,38 (9,7)	1,28 (32,5)	0,75 (19,0)	99	
60174	600	⅝	5,83 (148,1)	2,00 (50,8)	1,92 (48,8)	0,37 (9,4)	1,36 (34,5)	0,75 (19,0)	106	Noir
60176	700	⅝	5,95 (151,1)	2,00 (50,8)	2,04 (51,8)	0,38 (9,7)	1,44 (36,6)	0,75 (19,0)	112	Violet
60178	750	⅝	6,03 (153,2)	2,00 (50,8)	2,13 (54,1)	0,40 (10,2)	1,50 (38,1)	0,75 (19,0)	115	Jaune
60184	1 000	⅝	6,78 (172,2)	2,00 (50,8)	2,50 (63,5)	0,50 (12,7)	1,77 (45,0)	0,75 (19,0)	140	-

Schéma



* Pour applications de 16 kV à 35 kV, consultez les spécifications des fabricants de câbles pour les instructions d'installation des produits isolants requis pour la connexion. Pour le choix d'outils et guide de sélection des matrices, consultez la section E31-E48 du catalogue Outils, matrices et trousseaux d'installation.

Connecteurs pour conducteurs en aluminium et en cuivre

Conçues et approuvées pour usage avec des conducteurs en aluminium et en cuivre



Cosses à deux trous

- Pour applications certifiées 600 V et recommandées jusqu'à 35 kV*, 90 °C
- Servent aux conducteurs concentriques en aluminium et en cuivre ainsi qu'aux conducteurs compacts en aluminium
- Douille remplie d'un composé inhibiteur d'oxydation

Matériau – Aluminium forgé à haute conductivité

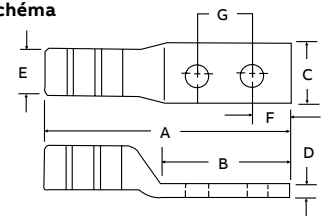
Fini – Electroétamage



Cosses à deux trous

N° de cat.	Calibre de câble (AWG ou kcmil)	Gros. de boulon (po)	Dimensions po (mm)								Code de matrice	Code couleur
			A	B	C	D	E	F	G			
60230	1/0	3/8	3,50 (88,9)	1,90 (48,3)	0,88 (22,4)	0,19 (4,8)	0,62 (15,7)	0,38 (9,7)	1,00 (25,4)	50	Tan	
60236	2/0	3/8	3,50 (88,9)	1,90 (48,3)	0,97 (24,6)	0,22 (5,6)	0,70 (17,8)	0,38 (9,7)	1,00 (25,4)	54	Olive	
60238	2/0	1/2	5,03 (127,8)	3,41 (86,6)	0,97 (24,6)	0,22 (5,6)	0,70 (17,8)	0,75 (19,1)	1,75 (44,5)	54		
60242	3/0	3/8	3,66 (93,0)	1,18 (30,0)	1,06 (27,0)	0,22 (5,6)	0,77 (19,6)	0,38 (9,7)	1,00 (25,4)	60	Rubis	
60244	3/0	1/2	5,16 (131,1)	3,41 (86,6)	0,06 (1,5)	0,22 (5,6)	0,77 (19,6)	0,75 (19,1)	1,75 (44,5)	60		
60248	4/0	3/8	4,58 (116,3)	1,18 (30,0)	1,21 (30,7)	0,25 (6,4)	0,86 (21,8)	0,38 (9,7)	1,00 (25,4)	66	Blanc	
60250	4/0	1/2	5,65 (143,5)	3,41 (86,6)	1,21 (30,7)	0,25 (6,4)	0,86 (21,8)	0,50 (12,7)	1,75 (44,5)	66		
60254	250	3/8	4,73 (120,1)	1,93 (49,0)	1,29 (32,8)	0,27 (6,9)	0,92 (23,4)	0,38 (9,7)	1,00 (25,4)	71	Rouge	
60256	250	1/2	5,80 (147,3)	3,00 (76,2)	1,29 (32,8)	0,27 (6,9)	0,92 (23,4)	0,50 (12,7)	1,75 (44,5)	71		
60260	300	3/8	4,80 (121,9)	1,93 (49,0)	1,39 (35,3)	0,28 (7,1)	0,99 (25,1)	0,38 (9,7)	1,00 (25,4)	76	Bleu	
60262	300	1/2	5,88 (149,4)	3,00 (76,2)	1,39 (35,3)	0,28 (7,1)	0,99 (25,1)	0,50 (12,7)	1,75 (44,5)	76		
60265	350	3/8	5,50 (139,7)	1,93 (49,0)	1,53 (38,9)	0,33 (8,4)	1,09 (27,7)	0,38 (9,7)	1,00 (25,4)	87	Brun	
60267	350	1/2	6,58 (167,1)	3,00 (76,2)	1,53 (38,9)	0,33 (8,4)	1,09 (27,7)	0,50 (12,7)	1,75 (44,5)	87		
60268	400	3/8	5,63 (143,0)	1,93 (49,0)	1,65 (41,9)	0,38 (9,7)	1,18 (30,0)	0,38 (9,7)	1,00 (25,4)	94	Vert	
60269	400	1/2	6,70 (170,2)	3,00 (76,2)	1,65 (41,9)	0,38 (9,7)	1,18 (30,0)	0,50 (12,7)	1,75 (44,5)	94		
60271	500	3/8	5,63 (143,0)	1,93 (49,0)	1,79 (45,5)	0,38 (9,7)	1,28 (32,5)	0,38 (9,7)	1,00 (25,4)	99	Rose	
60273	500	1/2	6,70 (170,2)	3,00 (76,2)	1,79 (45,5)	0,38 (9,7)	1,28 (32,5)	0,50 (12,7)	1,75 (44,5)	99		
60274	600	3/8	5,75 (143,1)	1,93 (49,0)	1,92 (48,8)	0,37 (9,4)	1,36 (34,5)	0,38 (9,7)	1,00 (25,4)	106	Noir	
60275	600	1/2	6,83 (173,5)	3,00 (76,2)	1,92 (48,8)	0,37 (9,4)	1,36 (34,5)	0,50 (12,7)	1,75 (44,5)	106		
60276	700	3/8	5,88 (149,4)	1,93 (49,0)	2,04 (51,8)	0,38 (9,7)	1,44 (36,6)	0,38 (9,7)	1,00 (25,4)	112	Violet	
60277	700	1/2	6,95 (176,5)	3,00 (76,2)	2,04 (51,8)	0,38 (9,7)	1,44 (36,6)	0,50 (12,7)	1,75 (44,5)	112		
60278	750	1/2	7,15 (181,6)	3,00 (76,2)	2,13 (54,1)	0,40 (10,2)	1,50 (38,1)	0,50 (12,7)	1,75 (44,5)	115	Jaune	
60284	1 000	1/2	7,78 (197,6)	3,00 (76,2)	2,50 (63,5)	0,50 (12,7)	1,77 (45,0)	0,50 (12,7)	1,75 (44,5)	140	-	

Schéma



Les trous de boulons de 3/8 po sont à entraxe de 1 po, ceux de 1/2 po à entraxe de 3/4 po.

* Pour applications de 16 kV à 35 kV, consultez les spécifications des fabricants de câbles pour les instructions d'installation des produits isolants requis pour la connexion. Pour le choix d'outils et guide de sélection des matrices, consultez la section E31-E48 du catalogue Outils, matrices et trousse d'installation.

Connecteurs pour conducteurs en aluminium et en cuivre



Cosses à languette étroite, une douille, gamme étendue

- Pour applications certifiés 600 V et recommandées jusqu'à 35 kV[†], 90 °C
- Trous de boulons à entraxes de 1-3/4 po
- Douille remplie en usine d'un composé inhibiteur d'oxydation

Matériau – Aluminium

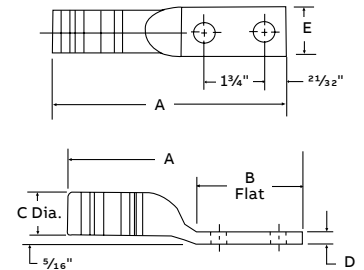
Fini – Étamé



Cosses à languette étroite, une douille, gamme étendue

N° de cat.	Calibre de câble Al-Cu (kcmil)	Gros de boulon (po)	Nbre de compressions outil hydraulique 12 Tonnes et plus	Dimensions po (mm)					Code de matrice hex.	Code couleur
				A	B	C	D	E		
60273N	350–500	½	4	6,88 (174,8)	3,13 (79,5)	1,28 (32,5)	0,41 (10,4)	1,50 (38,1)	99H	Rose
60278N	500–750	½	4	7,13 (181,1)	3,69 (93,7)	1,50 (38,1)	0,50 (12,7)	1,50 (38,1)	115H	Jaune
60267NT	350	½	4	6,25 (158,75)	3,00 (76,2)	1,09 (27,68)	0,50 (12,7)	1,09 (27,68)	87H	Brun
60273NT	500	½	3	5,06 (128,52)	3,00 (76,2)	1,18 (30,17)	0,50 (12,7)	1,18 (30,17)	94H	Vert
60275NT	600	½	3	5,38 (136,52)	3,00 (76,2)	1,30 (33,14)	0,50 (12,7)	1,30 (33,14)	99H	Rose
60278NT	750	½	3	5,38 (136,52)	3,00 (76,2)	1,03 (26,16)	0,50 (12,7)	1,30 (33,14)	99H	Rose

Schéma



[†] Pour applications de 16 kV à 35 kV, consultez les spécifications des fabricants de câbles pour les instructions d'installation des produits isolants requis pour la connexion. Pour le choix d'outils et guide de sélection des matrices, consultez la section E31-E48 du catalogue Outils, matrices et trousse d'installation.

Connecteurs pour conducteurs en aluminium et en cuivre

Pour épissures aluminium-cuivre et aluminium-aluminium



Connecteurs bidirectionnels

- Pour applications certifiées 600 V et recommandées jusqu'à 35 kV*, 90 °C
Servent aux conducteurs concentriques en aluminium et en cuivre ainsi qu'aux conducteurs toronnés ordinaires en aluminium
- Permettent l'épissure de conducteurs en aluminium à des conducteurs en cuivre ou en aluminium
- Douille remplie en usine d'un composé inhibiteur d'oxydation

Matériau – Aluminium forgé à conductivité élevée

Fini – Électroétamage

Connecteurs bidirectionnels



N° de cat.	Calibre de câble (AWG ou kcmil)	Dimensions po (mm)		Code de matrice	Code couleur
		A	E		
60500-TB	#10 Str.	1,00 (25,4)	0,27 (6,9)	21	Rouge
60501-TB	#8 Str.	1,19 (30,2)	0,28 (7,1)	24	Bleu
60507-TB	#6 Str.	1,63 (41,4)	0,35 (8,9)	29	Gris
60512	#4 Str.	1,81 (46,0)	0,46 (11,7)	37	Vert
60516	#2 Str./#3 Str.	1,81 (46,0)	0,51 (13,0)	42	Rose
60522-TB	#1 Str.	2,38 (60,5)	0,56 (14,2)	45	Gold
60530-TB	1/0	2,38 (60,5)	0,62 (15,7)	50	Tan
60536	2/0	2,50 (63,5)	0,70 (17,8)	54	Olive
60542	3/0	2,81 (71,4)	0,77 (19,6)	60	Rubis
60548	4/0	3,66 (93,0)	0,86 (21,8)	66	Blanc
60554	250	3,91 (99,3)	0,92 (23,4)	71	Rouge
60560	300	3,97 (100,8)	0,99 (25,1)	76	Bleu
60565	350	4,97 (126,2)	1,09 (27,7)	87	Brun
60568	400	4,97 (126,2)	1,18 (30,0)	94	Vert
60571	500	4,97 (126,2)	1,28 (32,5)	99	Rose
60574	600	5,22 (132,6)	1,36 (34,5)	106	Noir
60576	700	5,44 (138,2)	1,44 (36,6)	112	Violet
60578	750	5,69 (144,5)	1,50 (38,1)	115	Jaune
60584	1 000	6,69 (169,9)	1,77 (45,0)	140	–

* Pour applications de 16 kV à 35 kV, consultez les spécifications des fabricants de câbles pour les instructions d'installation des produits isolants requis pour la connexion. Pour le choix d'outils et guide de sélection des matrices, consultez la section E31-E48 du catalogue Outils, matrices et trousse d'installation.

Connecteurs pour conducteurs en aluminium et en cuivre

Pour l'épissure de conducteurs en aluminium à des conducteurs en cuivre de même courant permanent admissible



Connecteurs réducteurs en aluminium

- Pour applications certifiées 600 V et recommandées jusqu'à 35 kV*, 90 °C
- Douille remplie d'un composé inhibiteur d'oxydation haute température. Conçus pour des combinaisons déterminées de calibres équivalents de conducteurs (exemple : 4/0 aluminium à 2/0 cuivre)
- Le tableau donne les équivalents aluminium-cuivre pour tous les calibres

Matériau – Aluminium forgé à conductivité élevée

Fini – Electroétamage

Outils d'installation :

TBM5(S) #10 AWG – 4/0 AWG

TBM6(S) #10 AWG – 350 kcmil

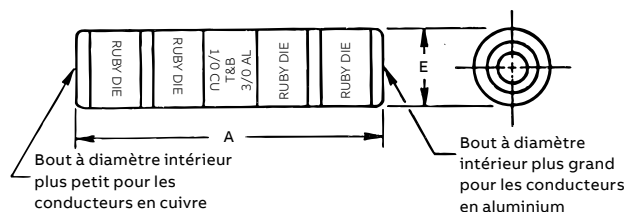
TBM8(S) #10 AWG – 350 kcmil



Connecteurs réducteurs en aluminium

N° de cat.	Calibre de câble (AWG ou kcmil)		Dimensions po (mm)		Code de matrice	Code couleur
	Al	Cu	A	E		
60905-TB	#8	#10	0,81 (20,6)	0,28 (7,1)	24	Bleu
60910	#6	#8	1,63 (41,4)	0,34 (8,6)	29	Gris
60915	#4	#6	1,81 (46,0)	0,44 (11,2)	37	Vert
60925	#1	#3	2,38 (60,5)	0,53 (13,5)	45	Gold
60930	1/0	#2	2,38 (60,5)	0,63 (16,0)	50	Tan
60935	2/0	#1	2,50 (63,5)	0,69 (17,5)	54	Olive
60940	3/0	1/0	2,81 (71,4)	0,75 (19,1)	60	Rubis
60945	4/0	2/0	3,75 (95,3)	0,88 (22,4)	66H	Blanc
60950	250	3/0	4,00 (101,6)	0,94 (23,9)	71H	Rouge
60955	300	4/0	4,06 (103,4)	1,00 (25,4)	76H	Bleu
60960	350	4/0	5,06 (128,5)	0,09 (2,3)	87H	Brun
60965	400	250	5,06 (128,5)	1,22 (31,0)	94H	Vert
60970	500	350	5,06 (128,5)	1,31 (33,3)	99H	Rose
60975	600	400	5,31 (134,9)	1,34 (34,0)	106H	Noir
60980	700	500	5,56 (141,2)	1,44 (36,6)	112H	Violet
60985	750	500	5,81 (147,6)	1,50 (38,1)	115H	Jaune

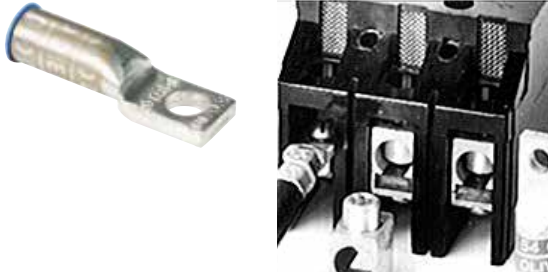
Schéma



* Pour applications de 16 kV à 35 kV, consultez les spécifications des fabricants de câbles pour les instructions d'installation des produits isolants requis pour la connexion. Pour le choix d'outils et guide de sélection des matrices, consultez la section E31-E48 du catalogue Outils, matrices et trousseaux d'installation.

Connecteurs pour conducteurs en aluminium et en cuivre

De taille beaucoup plus petite que les cosses standard en aluminium pour les mêmes calibres de câbles



Cosses en aluminium un trou taille réduite pour équipements

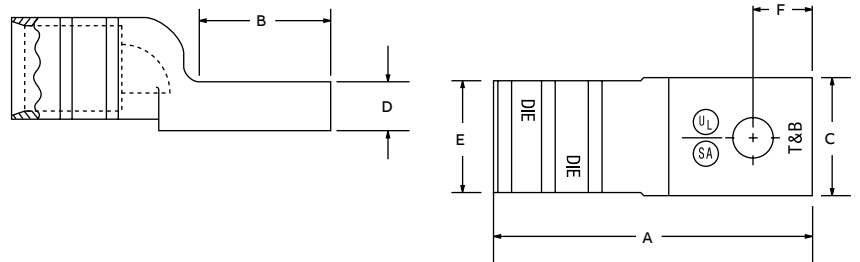
- Pour applications certifiées 600 V, 90 °C
- Pour câbles en aluminium seulement
- Dans la plupart des applications, peuvent remplacer les cosses mécaniques dans les équipements
- Sept matrices seulement servent à la compression de 14 grosseurs de cosses
- Douille remplie en usine d'un composé obturateur
- Electroétamées pour prévenir la corrosion
- Fournies avec un couvercle isolant en néoprène



Cosses en aluminium un trou taille réduite pour équipements

N° de cat.	Calibre de câble Al (AWG ou kcmil)	Gamme de calibres Al* (AWG ou kcmil)*	Trou de boulon (po)	Dimensions po (mm)						
				A	B	C	D	E	F	
61102	#8	-	¼	1,33 (33,8)	0,54 (13,7)	0,50 (12,7)	0,14 (3,6)	0,37 (9,4)	0,25 (6,4)	
61107	#6	-	¼	1,33 (33,8)	0,54 (13,7)	0,50 (12,7)	0,14 (3,6)	0,37 (9,4)	0,25 (6,4)	
61112	#4	-	¼	1,33 (33,8)	0,54 (13,7)	0,50 (12,7)	0,14 (3,6)	0,37 (9,4)	0,25 (6,4)	
61116	#2	-	¼	1,75 (44,5)	0,68 (17,3)	0,55 (14,0)	0,20 (5,1)	0,48 (12,2)	0,25 (6,4)	
61122	#1	-	¼	1,75 (44,5)	0,68 (17,3)	0,55 (14,0)	0,20 (5,1)	0,48 (12,2)	0,25 (6,4)	
61130	1/0	#8-1/0	⅜	2,00 (50,8)	0,83 (21,1)	0,64 (16,3)	0,20 (5,1)	0,57 (14,5)	0,38 (9,7)	
61136	2/0	#1-2/0	⅜	2,00 (50,8)	0,83 (21,1)	0,64 (16,3)	0,20 (5,1)	0,57 (14,5)	0,38 (9,7)	
61142	3/0	-	⅜	2,50 (63,5)	1,08 (27,4)	0,78 (19,8)	0,23 (5,8)	0,70 (17,8)	0,38 (9,7)	
61148	4/0	2/0-4/0	⅜	2,50 (63,5)	1,08 (27,4)	0,78 (19,8)	0,23 (5,8)	0,70 (17,8)	0,38 (9,7)	
61156	250	-	½	2,50 (63,5)	1,23 (31,2)	0,98 (24,9)	0,25 (6,4)	0,85 (21,6)	0,50 (12,7)	
61162	300	#4-300	½	2,50 (63,5)	1,23 (31,2)	0,98 (24,9)	0,25 (6,4)	0,85 (21,6)	0,50 (12,7)	
61165	350	250-350	½	3,25 (82,6)	1,23 (31,2)	1,20 (30,5)	0,41 (10,4)	1,04 (26,4)	0,56 (14,2)	
61171	500	2/0-500	½	3,25 (82,6)	1,23 (31,2)	1,20 (30,5)	0,41 (10,4)	1,04 (26,4)	0,56 (14,2)	
61178	750	500-750	⅝	3,75 (95,3)	1,54 (39,1)	1,49 (37,8)	0,41 (10,4)	1,33 (33,8)	0,81 (20,6)	

Schémas



* Pour les gammes de calibres indiquées, compressez avec les outils à mémoire Smart numéros TBM8-750/TBM8/750-M-1, Pour le choix d'outils et guide de sélection des matrices, consultez la section E31-E48 du catalogue Outils, matrices et trousse d'installation..