

Connecteurs pour sorties de moteurs (Connecteurs en queue de cochon)

Moyen rapide et fiable de changer les moteurs électriques sans boulons, ruban ni connexions lâches



Cosses débranchables pour moteurs

Un câble à une charge (2 fils)

- Ligne complète de cosses débranchables pour l'alimentation de moteurs
- Raccord/rupture rapides pour un maximum d'économie de main-d'oeuvre
- Aucun besoin de boulons, d'écrous ou de rondelles
- Le montage complet occupe peu d'espace dans les boîtiers de moteurs
- Aucun besoin de couper de ruban fondu avec un couteau; la rupture est rapide, sans risque de

dommage accidentel à l'isolant des fils qui pourrait exposer l'installateur et résulter en temps d'arrêt coûteux

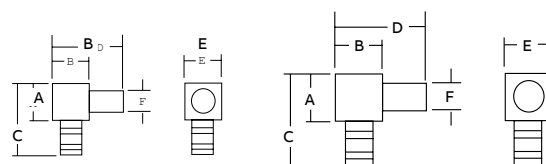
- Satisfont ou surpassent les exigences de rendement électrique et mécanique des connexions boulonnées
- Construites de cuivre étamé à conductivité élevée
- Les cosses femelles sont dotées d'une bande d'interface en cuivre au béryllium pour des connexions fiables



Cosses débranchables pour moteurs – Un câble à une charge (2 fils)

N° de cat. certifié 600 V	Cosse déb. femelle	Cosse déb. femelle	Calibre de fils (AWG ou kcmil)	Gros-seur du corps	Code couleur	Embout isolant	Dimensions po (mm)					Long. de dénudage (po)
							A	B	C	D	E	
MD1614F-0	MD1614M-0	#16-14	0	Bleu	MDBOOT-0	0,25 (6,4)	0,25 (6,4)	0,63 (16,0)	0,52 (13,2)	0,25 (6,4)	0,13 (3,2)	3/8
MD1614F-1	MD1614M-1	#16-14	1	Bleu	MDBOOT-1	0,38 (9,7)	0,38 (9,7)	0,78 (19,8)	0,75 (19,1)	0,38 (9,7)	0,25 (6,4)	3/8
MD1210F-1	MD1210M-1	#12-10	1	Jaune	MDBOOT-1	0,38 (9,7)	0,35 (8,9)	0,78 (19,8)	0,75 (19,1)	0,38 (9,7)	0,25 (6,4)	3/8
MD1210F-2	MD1210M-2	#12-10	2	Jaune	MDBOOT-2	0,50 (12,7)	0,50 (12,7)	0,90 (22,9)	1,00 (25,4)	0,50 (12,7)	0,37 (9,4)	3/8
MD8F-1	MD8M-1	#8	1	Rouge	MDBOOT-1	0,38 (9,7)	0,38 (9,7)	0,82 (20,8)	0,75 (19,1)	0,38 (9,7)	0,25 (6,4)	7/16
MD8F-2	MD8M-2	#8	2	Rouge	MDBOOT-2	0,50 (12,7)	0,50 (12,7)	0,95 (24,1)	1,00 (25,4)	0,50 (12,7)	0,37 (9,4)	7/16
MD6F-1	MD6M-1	#6	1	Bleu	MDBOOT-1	0,38 (9,7)	0,38 (9,7)	0,88 (22,4)	0,75 (19,1)	0,38 (9,7)	0,25 (6,4)	1/2
MD6F-2	MD6M-2	#6	2	Bleu	MDBOOT-2	0,50 (12,7)	0,50 (12,7)	1,02 (30,5)	1,00 (25,4)	0,50 (12,7)	0,37 (9,4)	1/2
MD4F-2	MD4M-2	#4	2	Gris	MDBOOT-2	0,50 (12,7)	0,50 (12,7)	1,03 (40,6)	1,00 (25,4)	0,50 (12,7)	0,37 (9,4)	1/2
MD2F-2	MD2M-2	#2	2	Brun	MDBOOT-2	0,50 (12,7)	0,50 (12,7)	1,09 (48,3)	1,00 (25,4)	0,50 (12,7)	0,37 (9,4)	17/32
MD2F-3	MD2M-3	#2	3	Brun	MDBOOT-3	0,88 (22,4)	0,88 (22,4)	1,46 (37,1)	1,75 (44,5)	0,88 (22,4)	0,50 (12,7)	17/32
MD1F-2	MD1M-2	#1	2	Vert	MDBOOT-2	0,50 (12,7)	0,50 (12,7)	1,23 (31,2)	1,00 (25,4)	0,50 (12,7)	0,37 (9,4)	9/16
MD1F-3	MD1M-3	#1	3	Vert	MDBOOT-3	0,88 (22,4)	0,88 (22,4)	1,56 (39,6)	1,75 (44,5)	0,88 (22,4)	0,50 (12,7)	9/16
MD10F-3	MD10M-3	1/0	3	Rose	MDBOOT-3	0,88 (22,4)	0,88 (22,4)	1,56 (39,6)	1,75 (44,5)	0,88 (22,4)	0,50 (12,7)	9/16
MD20F-3	MD20M-3	2/0	3	Noir	MDBOOT-3	0,88 (22,4)	0,88 (22,4)	1,59 (40,4)	1,75 (44,5)	0,88 (22,4)	0,50 (12,7)	5/8
MD30F-3	MD30M-3	3/0	3	Orange	MDBOOT-3	0,88 (22,4)	0,88 (22,4)	1,71 (43,4)	1,75 (44,5)	0,88 (22,4)	0,50 (12,7)	11/16
MD40F-3	MD40M-3	4/0	3	Violet	MDBOOT-3	0,88 (22,4)	0,88 (22,4)	1,81 (46,0)	1,75 (44,5)	0,88 (22,4)	0,50 (12,7)	3/4
MD40F-4	MD40M-4	4/0	4	Violet	MDBOOT-4	1,25 (31,8)	1,25 (31,8)	2,89 (73,4)	2,69 (68,3)	1,25 (31,8)	0,81 (22,4)	-
MD250F-4	MD250M-4	250	4	Jaune	MDBOOT-4	1,25 (31,8)	1,25 (31,8)	2,89 (73,4)	2,69 (68,3)	1,25 (31,8)	0,81 (22,4)	-
MD350F-4	MD350M-4	350	4	Rouge	MDBOOT-4	1,25 (31,8)	1,25 (31,8)	2,89 (73,4)	2,69 (68,3)	1,25 (31,8)	0,81 (22,4)	-
MD500F-4	MD500M-4	500	4	Brun	MDBOOT-4	1,25 (31,8)	1,25 (31,8)	2,89 (73,4)	2,69 (68,3)	1,25 (31,8)	0,81 (22,4)	-

Schémas



Cosses débranchable femelle

Cosses débranchable mâle

Nécessaires complets: page 71

Pour le choix d'outils et guide de sélection des matrices, consultez la section E31-E48 du catalogue Outils, matrices et trousse d'installation.

Connecteurs pour sorties de moteurs (Connecteurs en queue de cochon)

Installation facile et rapide !



Modèle 600 V

Modèle 5 kV

Cosses débranchables pour moteurs – Un câble à une charge (2 fils) (suite)

- 1) Faites le choix de la cosse débranchable Color-Keyed appropriée pour le calibre de conducteur utilisé. Notez la couleur des bandes sur la douille de la cosse.
- 2) Choisissez la matrice d'installation dont la couleur correspond à celle des bandes sur la douille.
- 3) Installez la matrice dans l'outil ABB, insérez le fil dénudé dans la douille de la cosse et compressez entre les bandes de couleur. Répétez pour la moitié d'accouplement.
- 4) Emboîtez les deux cosses, glissez l'embout isolant sur la connexion et fixez l'embout avec les attaches Ty-Rap^{MD} fournies.

Matériau – Cuivre à conductivité élevée

Isolant – Élastomère thermoplastique

Fini – Étain

Interface de contact – Cuivre au béryllium



Cosses débranchables pour moteurs – Un câble à une charge (2 fils) (suite)

Outils d'installation

N° de cat. certifié 600 V	Cosse déb. femelle	Cosse déb. femelle	WT112M WT111M WT2000 ERG4002 ERG4005	TBM45S	TBM6, TBM6S		TBM5, TBM5S	TBM8, TBM8S	Outils hydraulique	
					Matrices supérieure	Matrices inférieure	Jeu de matrices	Jeu de matrices	Code de matrice	Code couleur
	MD1614F-0	MD1614M-0	X	-	-	-	-	-	-	-
	MD1614F-1	MD1614M-1	X	-	-	-	-	-	-	-
	MD1210F-1	MD1210M-1	X	-	-	-	-	-	-	-
	MD1210F-2	MD1210M-2	X	-	-	-	-	-	-	-
	MD8F-1	MD8M-1	-	X	13475	13477	13454	13461	21	Rouge
	MD8F-2	MD8M-2	-	X	13475	13477	13454	13461	21	Rouge
	MD6F-1	MD6M-1	-	X	13475	13477	13454	13461	24	Bleu
	MD6F-2	MD6M-2	-	X	13475	13477	13454	13461	24	Bleu
	MD4F-2	MD4M-2	-	X	13472	13476	13454	13461	29	Gris
	MD2F-2	MD2M-2	-	X	13474	13477	13454	13461	33	Brun
	MD2F-3	MD2M-3	-	X	13474	13477	13454	13461	33	Brun
	MD1F-2	MD1M-2	-	-	13474	13477	13455	13462	37	Vert
	MD1F-3	MD1M-3	-	-	13474	13477	13455	13462	37	Vert
	MD10F-3	MD10M-3	-	-	13475	13477	13455	13462	42	Rose
	MD20F-3	MD20M-3	-	-	13474	13477	13455	13462	45	Noir
	MD30F-3	MD30M-3	-	-	13474	13477	13455	13462	50	Orange
	MD40F-3	MD40M-3	-	-	13475	13477	13456	13463	54	Violet

Spécifications :

Gamme de calibres de fils : #18 à 4/0 AWG

Tension nominale : 600 V à 90 °C

Pour le choix d'outils et guide de sélection des matrices, consultez la section E31-E48 du catalogue Outils, matrices et trousse d'installation.

Connecteurs pour sorties de moteurs (Connecteurs en queue de cochon)



Cosses débranchables pour moteurs –

Un câble à deux charges (3 fils)

- Bandes d'interface KON-TOUR™
- Douilles identifiées de couleurs assorties aux couleurs des matrices d'installation

Matériau – Cuivre forgé à conductivité élevée

Fini – Étain

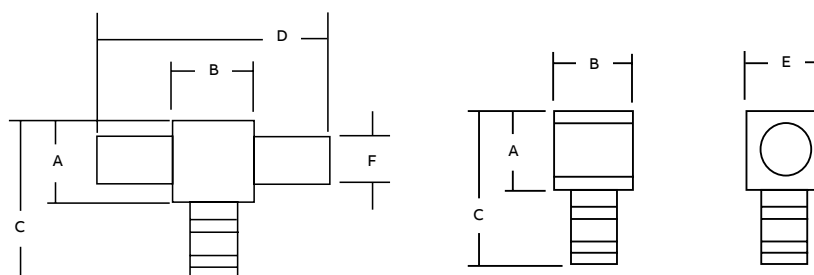
Interface de contact – Cuivre au béryllium



Un câble à deux charges (3 fils)

N° de cat. certifié 600 V		Gros- seur du corps	Code couleur	Embout isolant	Dimensions po (mm)						Long. de dénudage (po)	
Cosse déb. femelle	Cosse déb. mâle				Calibre de fils (AWG)	A	B	C	D	E		F
MD1614F-0	M2D1614M-0	#16-14 AWG	0	Bleu	MDBOOT-0	0,25 (6,4)	0,25 (6,4)	0,63 (16,0)	0,52 (13,2)	0,25 (6,4)	0,13 (3,3)	3/8
MD1614F-1	M2D1614M-1	#16-14 AWG	1	Bleu	MDBOOT-1	0,38 (9,7)	0,38 (9,7)	0,78 (19,8)	0,75 (19,1)	0,38 (9,7)	0,25 (6,4)	3/8
MD1210F-1	M2D1210M-1	#12-10 AWG	1	Jaune	M2DBOOT-1	0,38 (9,7)	0,35 (8,9)	0,78 (19,8)	0,75 (19,1)	0,38 (9,7)	0,25 (6,4)	3/8
MD1210F-2	M2D1210M-2	#12-10 AWG	2	Jaune	M2DBOOT-2	0,50 (12,7)	0,50 (12,7)	0,90 (22,9)	1,00 (25,4)	0,50 (12,7)	0,37 (9,4)	3/8
MD8F-1	M2D8M-1	#8 AWG	1	Rouge	M2DBOOT-1	0,38 (9,7)	0,38 (9,7)	0,82 (20,8)	0,75 (19,1)	0,38 (9,7)	0,25 (6,4)	7/16
MD8F-2	M2D8M-2	#8 AWG	2	Rouge	M2DBOOT-2	0,50 (12,7)	0,50 (12,7)	0,95 (24,1)	1,00 (25,4)	0,50 (12,7)	0,37 (9,4)	7/16
MD6F-1	M2D6M-1	#6 AWG	1	Bleu	M2DBOOT-1	0,38 (9,7)	0,38 (9,7)	0,88 (22,4)	0,75 (19,1)	0,38 (9,7)	0,25 (6,4)	1/2
MD6F-2	M2D6M-2	#6 AWG	2	Bleu	M2DBOOT-2	0,50 (12,7)	0,50 (12,7)	1,02 (25,9)	1,00 (25,4)	0,50 (12,7)	0,37 (9,4)	1/2
MD4F-2	M2D4M-2	#4 AWG	2	Gris	M2DBOOT-2	0,50 (12,7)	0,50 (12,7)	1,03 (26,2)	1,00 (25,4)	0,50 (12,7)	0,37 (9,4)	1/2
MD2F-2	M2D2M-2	#2 AWG	2	Brun	M2DBOOT-2	0,50 (12,7)	0,50 (12,7)	1,09 (27,7)	1,00 (25,4)	0,50 (12,7)	0,37 (9,4)	17/32
MD2F-3	M2D2M-3	#2 AWG	3	Brun	M2DBOOT-3	0,88 (22,4)	0,88 (22,4)	1,46 (37,1)	1,75 (44,5)	0,88 (22,4)	0,50 (12,7)	17/32
MD1F-2	M2D1M-2	#1 AWG	2	Vert	M2DBOOT-2	0,50 (12,7)	0,50 (12,7)	1,23 (31,2)	1,00 (25,4)	0,50 (12,7)	0,37 (9,4)	9/16
MD1F-3	M2D1M-3	#1 AWG	3	Vert	M2DBOOT-3	0,88 (22,4)	0,88 (22,4)	1,56 (39,6)	1,75 (44,5)	0,88 (22,4)	0,50 (12,7)	9/16
MD10F-3	M2D10M-3	1/0 AWG	3	Rose	M2DBOOT-3	0,88 (22,4)	0,88 (22,4)	1,56 (39,6)	1,75 (44,5)	0,88 (22,4)	0,50 (12,7)	9/16
MD20F-3	M2D20M-3	2/0 AWG	3	Noir	M2DBOOT-3	0,88 (22,4)	0,88 (22,4)	1,59 (40,4)	1,75 (44,5)	0,88 (22,4)	0,50 (12,7)	5/8
MD30F-3	M2D30M-3	3/0 AWG	3	Orange	M2DBOOT-3	0,88 (22,4)	0,88 (22,4)	1,71 (43,4)	1,75 (44,5)	0,88 (22,4)	0,50 (12,7)	11/16
MD40F-3	M2D40M-3	4/0 AWG	3	Violet	M2DBOOT-3	0,88 (22,4)	0,88 (22,4)	1,81 (46,0)	1,75 (44,5)	0,88 (22,4)	0,50 (12,7)	3/4

Schémas



Gamme de tensions d'application : Maximum 600 V, 1 000 V dans les enseignes et luminaires.

Conformité : Répertoire UL et certifiées CSA pour les conducteurs en cuivre massif de calibres #12 à #8 AWG et pour les conducteurs en cuivre toronné des calibres indiqués.

Sélection : Utilisez toujours la même grosseur de cosses débranchables mâle et femelle. Par exemple, pour raccorder une cosse mâle #2 AWG à une cosse femelle #8 AWG, utilisez les pièces MD2M-2 et MD8F-2 parce que la grosseur du corps des deux pièces est 2,

Installation : Pour isoler le montage, utilisez un embout qui correspond à la grosseur du corps des cosses tel qu'indiqué au tableau. Pour protéger la connexion contre l'humidité et la saleté, utilisez la composé obturation MDBOOT SEAL.

Pour le choix d'outils et guide de sélection des matrices, consultez la section E31-E48 du catalogue Outils, matrices et trousse d'installation.

Connecteurs pour sorties de moteurs (Connecteurs en queue de cochon)



Sectionneur pour moteurs — Applications 5 kV Séparateur, broche et gel de silicium inclus (deux connecteurs femelles requis) *

Schémas	N° de cat.	Calibre de fil (AWG)	N° de cat. Cosse déb. femelle	Code couleur	Dimensions po (mm)			Gros. du corps
					L	I	H	
<p>Broche mâle double</p>	5KVBOOT-2L (broche de connexion pour deux connecteurs femelles incluse)	#8	MD8F-2	Rouge	4,50 (114,3)	2,25 (57,2)	1,44 (36,6)	2
		#6	MD6F-2	Bleu	4,50 (114,3)	2,25 (57,2)	1,44 (36,6)	2
		#4	MD4F-2	Gris	4,50 (114,3)	2,25 (57,2)	1,44 (36,6)	2
		#2	MD2F-2	Brun	4,50 (114,3)	2,25 (57,2)	1,44 (36,6)	2
		#1	MD1F-2	Vert	4,50 (114,3)	2,25 (57,2)	1,44 (36,6)	2
	5KVBOOT-3L (broche de connexion pour deux connecteurs femelles incluse)	#2	MD2F-3	Brun	4,50 (114,3)	2,25 (57,2)	1,44 (36,6)	3
		#1	MD1F-3	Vert	4,50 (114,3)	2,25 (57,2)	1,44 (36,6)	3
		1/0	MD10F-3	Rose	4,50 (114,3)	2,25 (57,2)	1,44 (36,6)	3
		2/0	MD20F-3	Noir	4,50 (114,3)	2,25 (57,2)	1,44 (36,6)	3
		3/0	MD30F-3	Orange	4,50 (114,3)	2,25 (57,2)	1,44 (36,6)	3
	4/0	MD40F-3	Violet	4,50 (114,3)	2,25 (57,2)	1,44 (36,6)	3	

CSA et UL sont non applicables.

* Broche mâle incluse qui convient à toutes les gammes et combinaisons de fil par grosseur du corps.



Obturation d'embouts isolants

Obturbateur à utiliser avec les embouts isolants ABB pour queues de cochon pour moteurs MDBOOT-0, MDBOOT-1, MDBOOT-2 et MDBOOT-3,

Le câble devrait être bien propre et libre de graisse et autres substances étrangères. Appliquez deux couches autour de chacun des câbles, à la même distance du connecteur. Glissez le montage dans l'embout, fixez avec des attaches pour câbles Ty-Rap^{MD} et tassez le composé autour des fils au bout de l'embout pour éliminer tout vide.

Technical specifications

- Description : Composé de polybutène
- Température d'application : 4 à 38 °C (40 à 100 °F)
- Service Temperature: -40 °C à 82 °C (-40 °F à 180 °F)
- Dimensions : Largeur 1 po, épaisseur 1/8 po, longueur (rouleau standard) 10 pi, enroulé sur un endos de dégagement
- Résistance environnementale : Résiste au processus normal de vieillissement
- Résistance aux produits chimiques : Résiste aux acides, aux bases et aux alcools
- Rigidité diélectrique : Minimum de 200 V/mil
- Résistivité transversale : 1013 ohms/cm
- Résistance aux flammes : Test vertical de résistance V-O réussi

Obturation d'embouts isolants

Schémas	N° de cat.	Description
	MDBOOT-SEAL	Ruban obturbateur

Pour les applications qui exigent l'étanchéité à l'eau, communiquez avec votre bureau régional des ventes.



Lubrifiant à base de silicone pour travaux haute tension

N° de cat.	Contenu	Emb. std.
2015	5 grammes	100 enveloppes
SL5	5 oz / 142 grammes	12 tubes