

Série PL17

100 A 600 V; Polyphasé

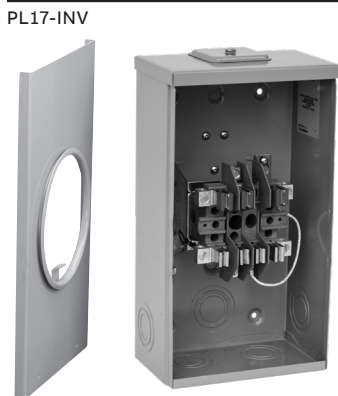
Spécifications

- Gamme de conducteurs : 6-1/0 AWG
- Connecteurs de type tunnel en aluminium, côtés charge et secteur
- Pour service aérien, souterrain et combiné aérien/souterrain
- Anneau à vis fourni

- Boîtier de type 3R étanche aux intempéries
- Utilisé dans toutes les provinces



No de cat.	Description	Dimensions (po)			Poids unitaire	
		H	L	P	lb	kg
7 Mâchoires						
PL17-INV	Aérien, ouverture pour manchon	15 $\frac{5}{8}$	8 $\frac{1}{16}$	5 $\frac{1}{16}$	12	5,4
PL17-INV-HQ	Aérien, ouverture pour manchon (approuvé Hydro-Québec)	15 $\frac{5}{8}$	8 $\frac{1}{16}$	5 $\frac{1}{16}$	12	5,4
PL17-INTV-HQ	Souterrain (approuvé Hydro-Québec)	15 $\frac{5}{8}$	8 $\frac{1}{16}$	5 $\frac{1}{16}$	12	5,4
PL17-INTCV	Combiné aérien/souterrain	15 $\frac{5}{8}$	8 $\frac{1}{16}$	5 $\frac{1}{16}$	12	5,4
PL17-INTCV-HQ	Combiné aérien/souterrain (approuvé Hydro Québec)	15 $\frac{5}{8}$	8 $\frac{1}{16}$	5 $\frac{1}{16}$	12	5,4
PL17-V	Aérien, ouverture pour manchons	15 $\frac{5}{8}$	8 $\frac{1}{16}$	5 $\frac{1}{16}$	12	5,4
PL17-TV	Souterrain	15 $\frac{5}{8}$	8 $\frac{1}{16}$	5 $\frac{1}{16}$	12	5,4
PL17-TCV	Combiné aérien/souterrain	15 $\frac{5}{8}$	8 $\frac{1}{16}$	5 $\frac{1}{16}$	12	5,4
Accessoires installés en usine						
Inclus : -IN					Neutre isolé	



Schémas

