

# Produits d'installation Ocal

## Des outils adaptés à la tâche

Le conduit Ocal à revêtement de PVC de ABB est conçu pour empêcher la corrosion sur les points faibles des systèmes de conduits. Cependant, tout système de conduits à revêtement de PVC ne vaut pas plus que la qualité de son installation. Des outils inappropriés peuvent causer l'installation inadéquate des tuyaux et raccords et sont susceptibles d'endommager le revêtement de PVC, créant ces points faibles où s'installe la corrosion.

À la lumière des résultats d'une étude approfondie, ABB vous offre maintenant les meilleurs outils disponibles pour l'installation des conduits à revêtement de PVC. Dès leur achat, ces outils sont prêts à être employés sur les conduits à revêtement de PVC. Cela signifie pour vous, l'installateur, une réduction des coûts – en équipement, pour le temps d'installation, sans compter le temps normalement requis pour adapter les outils traditionnels à l'usage sur conduit à revêtement de PVC.

### Installation sans tracas

Comptez sur ABB pour fournir aux installateurs une méthode d'installation sans tracas, avec les outils adaptés au travail à exécuter – un autre avantage des produits Ocal

Pour plus d'informations sur les directives d'installation Ocal, veuillez consulter les pages 72-78.



---

## Cintreuses à main pour conduits à revêtement de PVC

Créez des déports et des courbures standard



---

### Cintreuses à main pour conduits à revêtement de PVC

N° de cat.	Diamètre du conduit
35220	1/2"
35225	3/4"
2424A8	1"

## Machine à fileter électrique fixe Ridgid

### Série 1224

Les machines à fileter électriques fixes comme le modèle Ridgid 1224 ont la capacité de fileter des conduits rigides de ½ po à 4 po.

- Les mâchoires amovibles de série pour ces unités sont destinées à la fixation d'un conduit rigide sans revêtement. Les dents des mâchoires amovibles de série pénètrent le revêtement de PVC, mais ne mordent pas sur l'acier. Par conséquent, les mâchoires amovibles de série déchirent le revêtement de PVC du conduit. Afin de prévenir cela, des mâchoires amovibles ou des demi-brides de serrage de type « coquille » pour conduit à revêtement peuvent être utilisées.



—  
01 Mâchoire amovible spéciale pour conduit à revêtement de PVC Ridgid modèles 97365 et 26187

—  
02 Mâchoire amovible de série

—  
03 Par temps chaud, utiliser des demi-brides de serrage rayées pour prévenir le glissement

- **Demi-brides de serrage – Plage : ½ po à 3 ½ po**  
Pour bien serrer le conduit, les demi-brides de serrage de type « coquille » décrites plus haut peuvent être utilisées sur des conduits d'un diamètre de ½ po à 3 ½ po. Cependant, pour les conduits de 4 po, il n'y a pas assez d'espace dans le mandrin pour prendre en charge le conduit de 4 po et les demi-brides de serrage.

- **Mâchoires amovibles pour conduit à revêtement – Plage : ½ po à 4 po**

Les mâchoires amovibles pour conduit à revêtement ont des dents qui pénètrent le revêtement de PVC et mordent dans le conduit lui-même. L'article Ridgid no 26187 du catalogue est la mâchoire amovible pour conduit à revêtement qui est utilisée dans la machine à fileter Ridgid 1224.

Les mâchoires amovibles pour conduit à revêtement laissent des entailles dans la gaine en PVC. Vous devez alors réparer les entailles avec le composé Ocal de retouche de PVC pour l'extérieur (voir les pages 63-64). Puisqu'une étape supplémentaire est requise avec les mâchoires amovibles spéciales, la plupart des installateurs ne les utilisent généralement que pour des conduits de 4 po avec la machine à fileter Ridgid 1224.

Il n'est pas nécessaire de faire une coupe « taille-crayon » ou de rainurer le PVC, car ces machines à fileter utilisent un couteau à molettes et retirent ¼ po du revêtement de PVC. Les parties coupées tombent simplement sur le filtre de la partie inférieure de la machine.

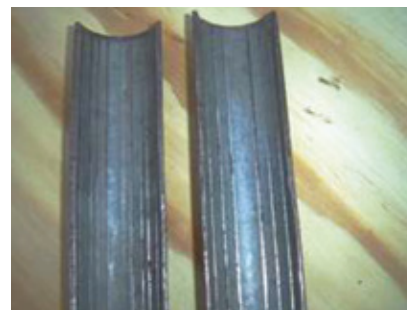
Les machines qui utilisent la force centrifuge (mandrins à percussion) pour resserrer les mâchoires autour du conduit peuvent être utilisées, mais seulement lorsque des demi-brides de serrage sont fixées. Ces types de filières endommagent le revêtement de PVC si aucune demi-bride de serrage n'est utilisée.



01



01



03

## Filière portable Ridgid 700 et têtes de matrices

Pour conduit à revêtement de PVC



Ces unités peuvent fileter un conduit à revêtement de PVC de 2 ½ po à 6 po. Cependant, les filières à engrenages ne sont normalement utilisées que pour des conduits de 5 po et de 6 po. Les matrices de coupe sont réglables et ne nécessitent pas de coupe « taille-crayon » du conduit.

La filière à engrenages nécessite une vis de serrage pour tenir le conduit. La vis de serrage pénètre le revêtement de PVC. Assurez-vous que la vis de serrage est bien serrée, sinon elle glissera autour du conduit et déchirera le revêtement. Une fois le processus de filetage terminé, retouchez la zone abîmée avec le composé de réparation de PVC OCAL pour l'extérieur. Alésez le conduit et préparez les filets comme décrit précédemment.

### Filière portable Ridgid 700

N° de cat.	Description
<b>Filière portable Ridgid 700 et têtes de matrices</b>	
51857	haute vitesse ½ po 12R tête de matrice
51862	haute vitesse ¾ po 12R tête de matrice
51867	haute vitesse 1 po 12R tête de matrice
51872	haute vitesse 1 ¼ po 12R tête de matrice
51877	haute vitesse 1 ½ po 12R tête de matrice
51882	haute vitesse 2 po 12R tête de matrice

## Outils Ridgid 460-6

Étau à chaîne sur trépied



### Caractéristiques du produit

- Cadre robuste et stable qui se replie pour faciliter le transport et le rangement
- Appui de plafond pour un soutien en hauteur, ce qui vous permet de fixer le cadre même pendant les travaux ardu
- Comprend des espaces pour plier des tubes de ⅜ po, ½ po et ¾ po de diamètre extérieur

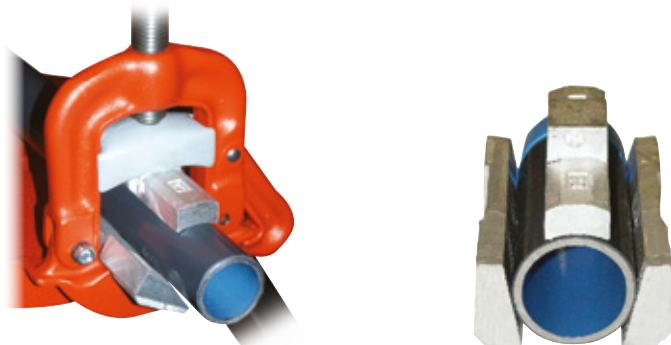
### Outils Ridgid 460-6

N° de cat.	Description	po	Indicateur de taille métrique*	Capacité de tuyau
Outils Ridgid 460-6	Trépied avec étau à chaîne de 6 po (à utiliser avec les demi-bridés de serrage Ocal)	½ – 6		16 – 155

\*Indicateur de taille métrique (ANSI C80.1-1994).

## Mâchoires Ocal pour conduit à revêtement de PVC

Conçues pour maintenir un conduit à revêtement de PVC en toute sécurité dans un étau à étrier



### Caractéristiques

- Remplacent les mâchoires standard d'un étau à étrier
- Procurent une plus grande force de serrage et empêchent le conduit de tourner lors du filetage
- Construction en aluminium usiné
- Ensemble de trois pièces

### Mâchoires Ocal pour conduit à revêtement de PVC

N° de cat.	Description	Poids	
		(lb)	(kg)
JAWS23	À utiliser avec les étaux à étrier RIDGID No. 23 Yoke Vise	2,80	1,27

## Alésoir de tuyau à rochet

Un ébavurage rapide et propre



### Caractéristiques

- Rochet à fonctionnement fluide
- Mèche en acier trempé
- Pour les tubes en acier de ¼ po à 2 po de diamètre extérieur

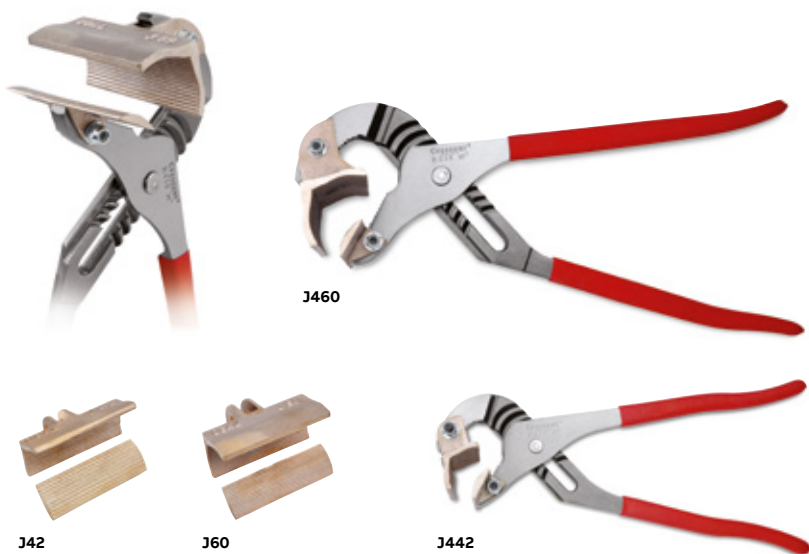
### Alésoir de tuyau à rochet

N° de cat.	Description	Diam. ext. du tuyau
70289	Alésoir de tuyau à rochet	¼"-2"

## Pinces avec mâchoires Ocal

Mâchoires amovibles en aluminium pour conduits à revêtement de PVC

Utilisez ces mâchoires avec nos pinces, ou achetez uniquement les mâchoires et adaptez-les à vos outils !



### Pinces avec mâchoires

N° de cat.	Description	Capacité de tuyau
J442	Pinces avec mâchoires de 12 po	1/2" – 1 1/4"
J460	Pinces avec mâchoires de 16 po	1 1/2" – 2 1/2"
J42	Ensemble de mâchoires seules de 12 po	1/2" – 1 1/4"
J60	Ensemble de mâchoires seules de 16 po	1 1/2" – 2 1/2"

## Clés à sangles

La sangle à revêtement spécial n'absorbe pas l'huile



### Clés à sangles

N° de cat.	Longueur de la poignée		Longueur de la sangle		Largeur de la sangle		Capacité de tuyau		Capacité de tuyau (diam. ext.)		Poids	
	(po)	(mm)	(po)	(mm)	(po)	(mm)	(po)	(mm)	(po)	(mm)	(lb)	(kg)
31355	11,75	298,45	17,00	431,80	1,75	44,45	2,00	50,80	3,50	88,90	1,75	,79
31370	18,00	457,20	29,25	742,95	1,75	44,45	5,00	127,00	5,50	139,70	2,75	1,25

## Composé obturateur KOPR-SHIELD<sup>MD</sup>

Le traitement de surface en cuivre colloïdal protège, lubrifie et améliore la conductivité de toutes les connexions électriques



### Caractéristiques

- Conforme aux exigences NEC<sup>MD</sup> pour la protection contre la corrosion : «Lorsqu'une protection contre la corrosion est nécessaire et que le conduit est vissé sur le terrain, tous les filetages doivent être enduits d'un composé approuvé résistant à la corrosion et conducteur.»
- Le composé extrêmement adhésif coule doucement dans les contours inégaux et les espaces vides, facilite l'application et assure une protection et une lubrification complètes et efficaces
- Le mélange ne forme pas de dépôts, ne s'amincit pas, ne durcit pas et ne s'assèche pas, même dans les conditions les plus défavorables
- Excellentes caractéristiques de température : peut être appliqué à une température comprise entre -45,5 °C et 121 °C (-50 °F et 250 °F); Ce composé reste même intact à court terme à une température atteignant 982 °C (1 800 °F).
- Protège, lubrifie et augmente la conductivité des surfaces de contact
- Mélange homogénéisé unique de cuivre colloïdal poli pur, à inhibiteurs de rouille et de corrosion

NEC et National Electrical Code sont des marques déposées de National Fire Protection Association, Inc.

### Composé obturateur KOPR-SHIELD<sup>MD</sup>



N° de cat.	Contenant	Volume
201-31879-1	Pot avec pinceau	4 oz. (0,12 litre)
CP8-TB	Pot avec pinceau	8 oz. (0,24 litre)
CP16	Pot avec pinceau	16 oz. (0,47 litre)
CP128	Pot	1 gallon (3,79 litres)

Remarque : Non recommandé pour les applications de transformation d'aliments et de boissons.

## Composés Ocal de retouche

Matériau de réparation à séchage rapide à l'air pour conduits et raccords Ocal



### Composés Ocal de retouche

N° de cat.	Contenant	Volume	Couleur
<b>Matériau de réparation de PVC pour l'extérieur</b>			
SPRAY-G	Aérosol	12½ oz. (.37 litre)	Gris foncé
SPRAY-W	Aérosol	12½ oz. (.37 litre)	Blanc
SPRAY-B	Aérosol	12½ oz. (.37 litre)	Bleu clair
PATCHP-G	Pot avec pinceau	1 pinte (.47 litre)	Gris foncé
PATCHP-W	Pot avec pinceau	1 pinte (.47 litre)	Blanc
PATCHP-B	Pot avec pinceau	1 pinte (.47 litre)	Bleu clair
PATCHG-G	Bouteille	1 gallon (3.79 litres)	Gris foncé
PATCHG-W	Bouteille	1 gallon (3.79 litres)	Blanc
PATCHG-B	Bouteille	1 gallon (3.79 litres)	Bleu clair
<b>Matériau de réparation d'uréthane pour l'intérieur</b>			
URETHANEPATCH	Pot avec pinceau	1 pinte (.47 litre)	Bleu

Remarque : Non recommandé pour les applications de transformation d'aliments et de boissons.



## Composé Ocal de réparation à chaud

Une meilleure solution de réparation pour les applications à température élevée



Même dans les meilleures installations, la gaine en PVC du conduit ou des raccords à revêtement de PVC peut subir des coupures, des entailles ou des abrasions. Pour maintenir la protection contre la corrosion, Ocal a ajouté un nouveau matériau de retouche de PVC plus épais à sa gamme de composés pour retouches.

Idéal pour un usage par temps chaud, le composé Ocal de réparation à chaud offre une consistance plus épaisse à des températures ambiantes plus élevées que celle des composés de réparation classiques à séchage à l'air, assurant une couverture supérieure et une réparation plus efficace.

### Le composé Ocal de réparation à chaud rend les travaux de réparation plus faciles et plus rapides.

1. Assurez-vous que la zone à réparer est propre et sèche
2. Comprimez le tube et déposez la quantité de matériau nécessaire sur l'endroit à réparer
3. Au besoin, étendez et égalisez le matériau de réparation à l'aide d'un couteau à mastiquer
4. Appliquez la chaleur à l'aide d'un pistolet thermique ou d'une torche, comme la torche ABB portable à thermorétraction
5. En faisant attention de ne pas surchauffer le matériau (260 °C/500 °F max.), appliquez la chaleur pendant 2 minutes, ou pendant au moins 1 minute après que la zone à réparer soit devenue lustrée. (Le matériau de réparation est un liquide lustré qui devient mat à l'application initiale de chaleur puis redevient lustré sous l'effet de la chaleur.)
6. Laissez refroidir la zone réparée ou employez un refroidisseur à eau

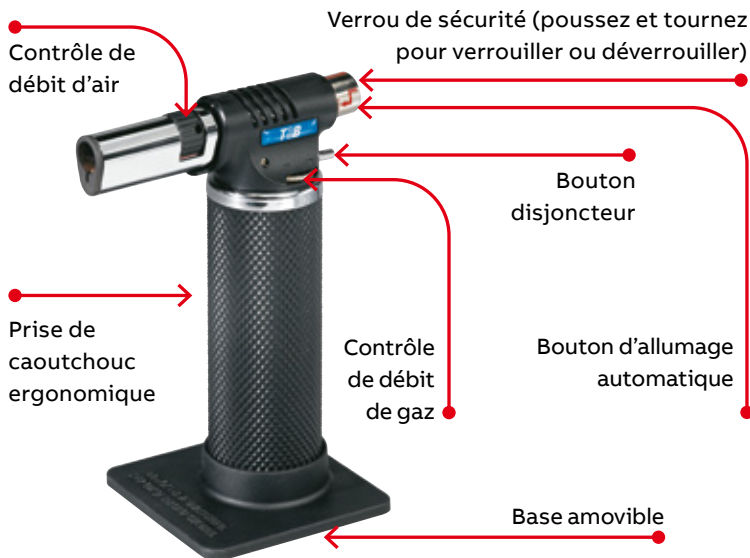


### Composé Ocal de réparation à chaud

N° de cat.	Couleur	Volume
PATCHT-G	Gris foncé	6 oz. (.18 litre)
PATCHT-W	Blanc	6 oz. (.18 litre)
PATCHT-B	Bleu clair	6 oz. (.18 litre)

## Torche ABB portative à thermorétraction

Réglage précis de la flamme et de la température grâce aux commandes séparées



### Caractéristiques

- Sa capacité de rendement de 1 371 °C (2 500 °F) satisfait pratiquement toutes les exigences de chauffage, brasage ou soudure
- Deux commandes, l'une pour le débit de gaz et l'autre pour le débit d'air, permettent de régler séparément et avec précision la température et la flamme
- La construction en laiton et acier procure la durabilité de la torche
- Fonctionne au butane standard pour briquets (non fourni)
- Durée de fonctionnement (avec le réservoir plein): Jusqu'à 220 minutes
- Capacité du réservoir de butane: 2.03 fl. oz. / 60.03ml

### Torche Ocal portative à thermorétraction

N° de cat.	Description	Dimensions (sans la base)						Poids (une fois remplie)	
		Longueur		Largeur		Hauteur		(oz)	(g)
		(po)	(mm)	(po)	(mm)	(po)	(mm)		
WT-PTORCH	Torche portative à thermorétraction	3,90	99,06	1,40	35,56	5,40	137,16	9,88	280,09